



Erwerben Sie eine Lizenz

ONTAP Select

NetApp
May 07, 2026

Inhalt

- Erwerben Sie eine Lizenz. 1
 - Arbeitsablauf beim Kauf einer ONTAP Select-Lizenz 1
- Kapazitätsstufen. 3
 - Überlegungen zur Dimensionierung einer ONTAP Select Capacity Tiers Lizenz 3
 - Erwerben Sie eine ONTAP Select Capacity Tier-Lizenz 4
- Kapazitätspools 4
 - Überlegungen zur Dimensionierung einer ONTAP Select Capacity Pools License 4
 - Erwerben Sie eine ONTAP Select Capacity Pool-Lizenz. 5

Erwerben Sie eine Lizenz

Arbeitsablauf beim Kauf einer ONTAP Select-Lizenz

Der folgende Workflow veranschaulicht den Prozess des Kaufs und der Anwendung einer Lizenz für Ihre ONTAP Select Implementierung. Beim Kauf einer Lizenz müssen Sie das Lizenzmodell und die Speicherkapazität auswählen.

Der genaue Ablauf variiert je nachdem, ob Sie eine Capacity Tier- oder Capacity Pool-Lizenz verwenden:

Neunstellige Lizenzseriennummer

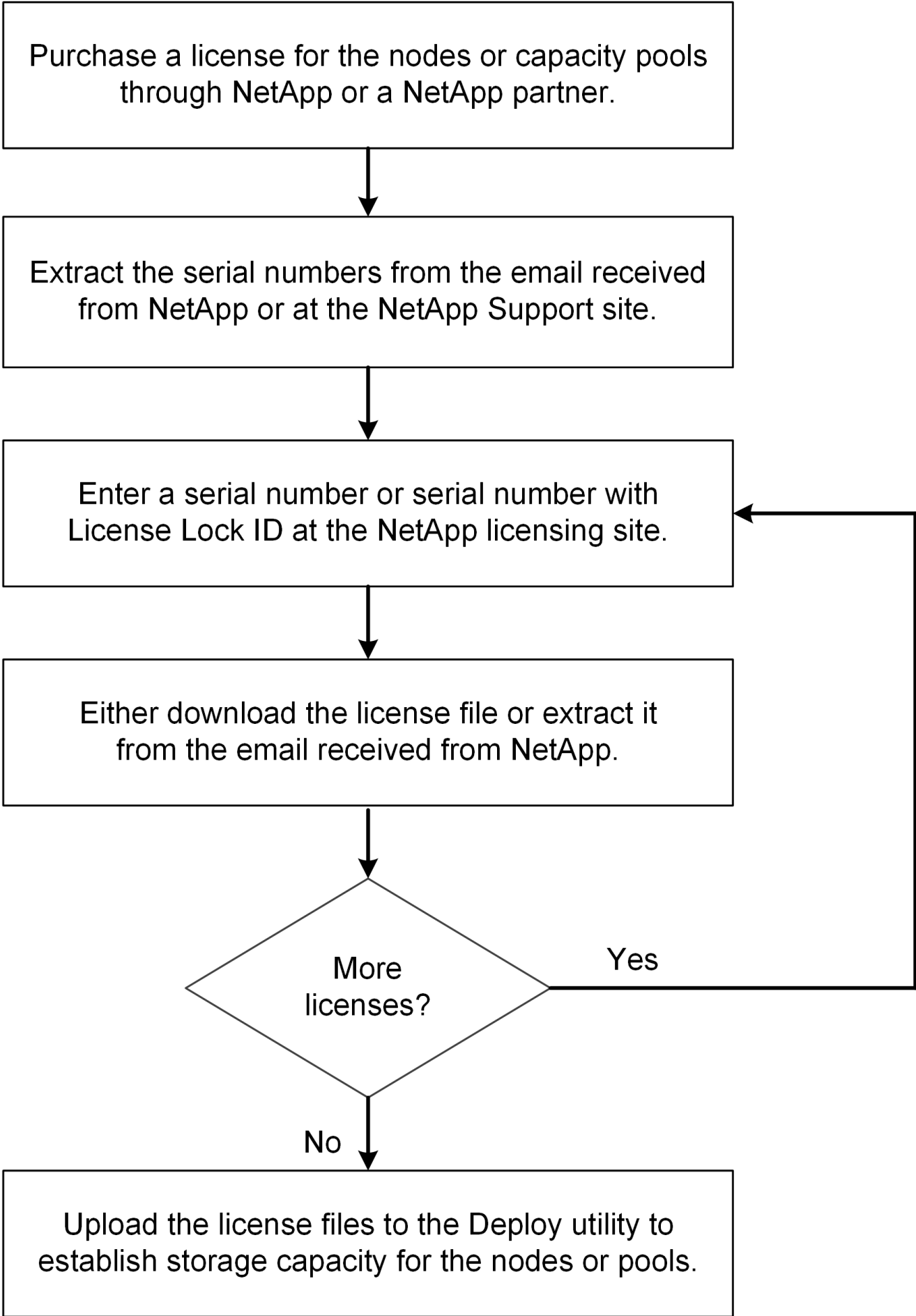
Die Seriennummer gilt entweder für einen Knoten (Kapazitätsebenen) oder einen Speicherpool (Kapazitätspools)

Lizenz-Sperr-ID

Sie benötigen die License Lock ID für Ihre Deploy-Instanz, wenn Sie eine Capacity Pool-Lizenz verwenden

Lizenzierungs-Website

Sie erhalten eine Capacity Tier- und Capacity Pool-Lizenz auf verschiedenen Websites



Was kommt als Nächstes?

Erfahren Sie mehr über die Überlegungen zur Dimensionierung einer ONTAP Select Lizenz:

- ["Kapazitäts-Tiers-Lizenz"](#)
- ["Capacity Pools Lizenz"](#)

Verwandte Informationen

["Erfahren Sie mehr über die Verwaltung von ONTAP Select Lizenzen"](#)

Kapazitätsstufen

Überlegungen zur Dimensionierung einer ONTAP Select Capacity Tiers Lizenz

Die Capacity Tiers-Lizenz basiert auf der von jedem ONTAP Select Knoten verwalteten Festplattenkapazität und nicht auf der nutzbaren Kapazität des Knotens, HA-Paares oder Clusters. Jede Capacity Tiers-Lizenz ist einer einzelnen Knotenseriennummer für eine bestimmte Kapazität zugeordnet und erfordert einen zugehörigen Supportvertrag.

Die lizenzierte Kapazität einer Capacity-Tiers-Lizenz wird in vollen TB angegeben, mit einem Minimum von 1 TB. Sie berechnen die lizenzierte Kapazität, indem Sie die Menge des nutzbaren Speicherplatzes mit dem Overhead-Faktor multiplizieren. Der Overhead-Faktor unterscheidet sich zwischen Einzelknoten- und Mehrknotenclustern (HA-Paar-basiert):

- Der Overhead-Faktor für Einzelknoten-Cluster beträgt 1.13
- Der Overhead-Faktor für Multi-Node-Cluster beträgt 2.67

Berechnen Sie die lizenzierte Kapazität auf Basis des nutzbaren Speicherplatzes, um sicherzustellen, dass Sie genug für Ihre Implementierung in der Produktion haben.

Beschreibung	Einzelknoten	HA-Paar
nutzbare Kapazität	10 TB	5 TB pro Knoten 10 TB für HA-Paar
Lizenzierter Speicherplatz	12 TB (10 x 1.13 = 11.3, auf das nächste volle TB aufrunden)	Zwei 14 TB-Lizenzen (5 x 2,67 = 13,35, aufgerundet auf das nächste volle TB)
Maximal nutzbarer Speicherplatz pro Knoten Hinweis: Der maximal verwaltete Speicherplatz pro Knoten oder HA-Paar beträgt 400 TB	353 TB (400 / 1,13)	Pro Knoten in einem HA-Paar: <ul style="list-style-type: none">• 149 TB (400 / 2,67) Pro HA-Paar in einem Multi-Node-Cluster: <ul style="list-style-type: none">• Zwei-Knoten: 298 TB (2 x 149)• Vier-Knoten: 596 TB (4 x 149)• Sechs-Node: 894 TB (6 x 149)• Acht-Knoten: 1.192 TB (8 x 149)• Ten-Node: 1,490 TB (10 x 149)• Zwölf-Knoten: 1,788 TB (12 x 149)

Was kommt als Nächstes

["Erwerben Sie eine Capacity Tier-Lizenz für ONTAP Select"](#)

Erwerben Sie eine ONTAP Select Capacity Tier-Lizenz

Bei Verwendung von Capacity Tiers-Lizenzen benötigen Sie für jeden ONTAP Select Knoten eine Lizenzdatei. Die Lizenzdatei definiert die Speicherkapazität des Knotens und ist über die eindeutige neunstellige Seriennummer, die von NetApp zugewiesen wird, an den Knoten gebunden.

Bevor Sie beginnen

- Sie benötigen die neunstellige Lizenzseriennummer, die dem ONTAP Select Knoten von NetApp zugewiesen wurde.
- Sie sollten mindestens 24 Stunden nach dem Versanddatum Ihrer Bestellung warten, bevor Sie eine Lizenzdatei erwerben.
- Sie haben die ["Überlegungen zur Dimensionierung einer Capacity Tiers license"](#) überprüft.

Über diese Aufgabe

Sie müssen diese Aufgabe für jeden ONTAP Select Node ausführen, der eine Capacity Tiers-Lizenz benötigt.

Schritte

1. ["Greifen Sie auf die ONTAP Select Lizenzseite zu"](#).
2. Sign in mit Ihren NetApp Account-Anmeldedaten.
3. Auf der Seite **Lizenzgenerator** wählen Sie das gewünschte Lizenzangebot aus dem Dropdown-Menü aus.
4. Füllen Sie die restlichen Felder auf der Seite **License Generator** aus, einschließlich der **Product Serial #**.

Die „Produktseriennummer“ ist die Seriennummer für den ONTAP Select Node.

5. Wählen Sie **Absenden**.
6. Nachdem die Anfrage bestätigt wurde, wählen Sie die Zustellungsmethode für die Lizenz aus.
Sie können entweder **Lizenz herunterladen** oder **Lizenz per E-Mail** auswählen.
7. Bestätigen Sie, dass Sie die Lizenzdatei gemäß der von Ihnen gewählten Zustellungsmethode erhalten haben.

Nachdem Sie fertig sind

Sie müssen die Lizenzdatei in das Deploy-Verwaltungsprogramm hochladen, bevor sie auf einen ONTAP Select-Knoten angewendet werden kann.

Kapazitätspools

Überlegungen zur Dimensionierung einer ONTAP Select Capacity Pools License

Die lizenzierte Kapazität für eine Capacity Pool-Lizenz beträgt volle TB, mit einem Minimum von 2 TB. Sie berechnen die lizenzierte Kapazität, indem Sie die Menge des nutzbaren Speicherplatzes mit dem Overhead-Faktor multiplizieren. Der Overhead-Faktor unterscheidet sich zwischen Einzelknoten- und Mehrknotenclustern (HA-Paar-basiert):

- Der Overhead-Faktor für Einzelknoten-Cluster beträgt 1.13
- Der Overhead-Faktor für Multi-Node-Cluster beträgt 2.67

Sie müssen die lizenzierte Kapazität auf Basis der nutzbaren Kapazität berechnen, um sicherzustellen, dass Sie für Ihre Implementierung in der Produktion ausreichend Kapazität haben.

Beschreibung	Einzelknoten	HA pair oder Mischung aus HA pair und Einzelknoten
nutzbare Kapazität	20 TB	10 TB pro Einzelknoten-Cluster 20 TB für HA-Paar
Lizenzierter Speicherplatz	23 TB (20 x 1.13 = 22.6, auf das nächste volle TB aufrunden)	54 TB (20 x 2,67 = 53,4, auf das nächste volle TB aufrunden)
Maximal nutzbarer Speicherplatz pro Knoten Hinweis: Der maximal verwaltete Speicherplatz pro Knoten oder HA-Paar beträgt 400 TB	353 TB (400 / 1,13)	Pro Einzelknoten in einem Cluster: 149 TB (400 / 2,67) Pro HA-Paar in einem Cluster: 298 TB (2 x 149)

Was kommt als Nächstes

["Erwerben Sie eine Capacity Pools-Lizenz für ONTAP Select"](#)

Erwerben Sie eine ONTAP Select Capacity Pool-Lizenz

Sie müssen eine Lizenzdatei für jeden von den ONTAP Select-Knoten verwendeten Capacity Pool erwerben. Die Lizenzdatei definiert die Speicherkapazität und das Ablaufdatum für den Pool. Sie ist an den License Manager durch eine Kombination aus der von NetApp zugewiesenen eindeutigen Lizenz-Seriennummer und der mit der Deploy-Instanz verknüpften License Lock ID gebunden.

Bevor Sie beginnen

- Sie benötigen die neunstellige Lizenzseriennummer, die dem Kapazitätspool von NetApp zugewiesen wurde.
- Sie sollten mindestens 24 Stunden nach dem Versanddatum Ihrer Bestellung warten, bevor Sie eine Lizenzdatei erwerben.
- Sie haben die ["Überlegungen zur Dimensionierung einer Capacity Pools License"](#) überprüft.

Über diese Aufgabe

Diese Aufgabe muss für jeden Kapazitätspool durchgeführt werden, der von den ONTAP Select Nodes verwendet wird.

Schritte

1. Melden Sie sich bei der ["NetApp Support-Website"](#) an.
2. Wählen Sie **Systems > Software Licenses**.
3. Geben Sie die Lizenz-Seriennummer für den Capacity Pool ein und wählen Sie **Go!**.

4. Navigieren Sie auf der Seite mit den Lizenzdetails zur Spalte **Produktdetails**.
5. Wählen Sie **Get NetApp License File** in der entsprechenden Zeile aus.
6. Geben Sie die License Lock ID für Ihre ONTAP Select Deploy Instanz ein und wählen Sie **Submit**.
7. Wählen Sie die entsprechende Zustellungsmethode aus und wählen Sie **Absenden**.
8. Wählen Sie im Lieferbestätigungsfenster **OK** aus.

Nachdem Sie fertig sind

Sie müssen die Lizenzdatei in das Deploy-Verwaltungsprogramm hochladen, bevor ein ONTAP Select Node den Kapazitätspool nutzen kann.

Copyright-Informationen

Copyright © 2026 NetApp. Alle Rechte vorbehalten. Gedruckt in den USA. Dieses urheberrechtlich geschützte Dokument darf ohne die vorherige schriftliche Genehmigung des Urheberrechtinhabers in keiner Form und durch keine Mittel – weder grafische noch elektronische oder mechanische, einschließlich Fotokopieren, Aufnehmen oder Speichern in einem elektronischen Abrufsystem – auch nicht in Teilen, vervielfältigt werden.

Software, die von urheberrechtlich geschütztem NetApp Material abgeleitet wird, unterliegt der folgenden Lizenz und dem folgenden Haftungsausschluss:

DIE VORLIEGENDE SOFTWARE WIRD IN DER VORLIEGENDEN FORM VON NETAPP ZUR VERFÜGUNG GESTELLT, D. H. OHNE JEGLICHE EXPLIZITE ODER IMPLIZITE GEWÄHRLEISTUNG, EINSCHLIESSLICH, JEDOCH NICHT BESCHRÄNKT AUF DIE STILLSCHWEIGENDE GEWÄHRLEISTUNG DER MARKTGÄNGIGKEIT UND EIGNUNG FÜR EINEN BESTIMMTEN ZWECK, DIE HIERMIT AUSGESCHLOSSEN WERDEN. NETAPP ÜBERNIMMT KEINERLEI HAFTUNG FÜR DIREKTE, INDIREKTE, ZUFÄLLIGE, BESONDERE, BEISPIELHAFT SCHÄDEN ODER FOLGESCHÄDEN (EINSCHLIESSLICH, JEDOCH NICHT BESCHRÄNKT AUF DIE BESCHAFFUNG VON ERSATZWAREN ODER -DIENSTLEISTUNGEN, NUTZUNGS-, DATEN- ODER GEWINNVERLUSTE ODER UNTERBRECHUNG DES GESCHÄFTSBETRIEBS), UNABHÄNGIG DAVON, WIE SIE VERURSACHT WURDEN UND AUF WELCHER HAFTUNGSTHEORIE SIE BERUHEN, OB AUS VERTRAGLICH FESTGELEGTER HAFTUNG, VERSCHULDENSUNABHÄNGIGER HAFTUNG ODER DELIKTSHAFTUNG (EINSCHLIESSLICH FAHRLÄSSIGKEIT ODER AUF ANDEREM WEGE), DIE IN IRGEND EINER WEISE AUS DER NUTZUNG DIESER SOFTWARE RESULTIEREN, SELBST WENN AUF DIE MÖGLICHKEIT DERARTIGER SCHÄDEN HINGEWIESEN WURDE.

NetApp behält sich das Recht vor, die hierin beschriebenen Produkte jederzeit und ohne Vorankündigung zu ändern. NetApp übernimmt keine Verantwortung oder Haftung, die sich aus der Verwendung der hier beschriebenen Produkte ergibt, es sei denn, NetApp hat dem ausdrücklich in schriftlicher Form zugestimmt. Die Verwendung oder der Erwerb dieses Produkts stellt keine Lizenzierung im Rahmen eines Patentrechts, Markenrechts oder eines anderen Rechts an geistigem Eigentum von NetApp dar.

Das in diesem Dokument beschriebene Produkt kann durch ein oder mehrere US-amerikanische Patente, ausländische Patente oder anhängige Patentanmeldungen geschützt sein.

ERLÄUTERUNG ZU „RESTRICTED RIGHTS“: Nutzung, Vervielfältigung oder Offenlegung durch die US-Regierung unterliegt den Einschränkungen gemäß Unterabschnitt (b)(3) der Klausel „Rights in Technical Data – Noncommercial Items“ in DFARS 252.227-7013 (Februar 2014) und FAR 52.227-19 (Dezember 2007).

Die hierin enthaltenen Daten beziehen sich auf ein kommerzielles Produkt und/oder einen kommerziellen Service (wie in FAR 2.101 definiert) und sind Eigentum von NetApp, Inc. Alle technischen Daten und die Computersoftware von NetApp, die unter diesem Vertrag bereitgestellt werden, sind gewerblicher Natur und wurden ausschließlich unter Verwendung privater Mittel entwickelt. Die US-Regierung besitzt eine nicht ausschließliche, nicht übertragbare, nicht unterlizenzierbare, weltweite, limitierte unwiderrufliche Lizenz zur Nutzung der Daten nur in Verbindung mit und zur Unterstützung des Vertrags der US-Regierung, unter dem die Daten bereitgestellt wurden. Sofern in den vorliegenden Bedingungen nicht anders angegeben, dürfen die Daten ohne vorherige schriftliche Genehmigung von NetApp, Inc. nicht verwendet, offengelegt, vervielfältigt, geändert, aufgeführt oder angezeigt werden. Die Lizenzrechte der US-Regierung für das US-Verteidigungsministerium sind auf die in DFARS-Klausel 252.227-7015(b) (Februar 2014) genannten Rechte beschränkt.

Markeninformationen

NETAPP, das NETAPP Logo und die unter <http://www.netapp.com/TM> aufgeführten Marken sind Marken von NetApp, Inc. Andere Firmen und Produktnamen können Marken der jeweiligen Eigentümer sein.