



Plug-in NetApp Element pour VMware vCenter Server 4.10 ou version antérieure VCP

NetApp
November 18, 2025

Sommaire

- Plug-in NetApp Element pour VMware vCenter Server 4.10 ou version antérieure 1
 - Point d’extension de la configuration NetApp Element 1
 - Trouvez plus d’informations 2
 - Point d’extension de gestion NetApp Element 2
 - Trouvez plus d’informations 3

Plug-in NetApp Element pour VMware vCenter Server 4.10 ou version antérieure

Point d'extension de la configuration NetApp Element

Le point d'extension NetApp Element Configuration vous permet d'ajouter et de gérer des clusters, d'attribuer des clusters de stockage aux serveurs vCenter pour le mode lié et de configurer les paramètres des nœuds de gestion pour QoSSIOC.

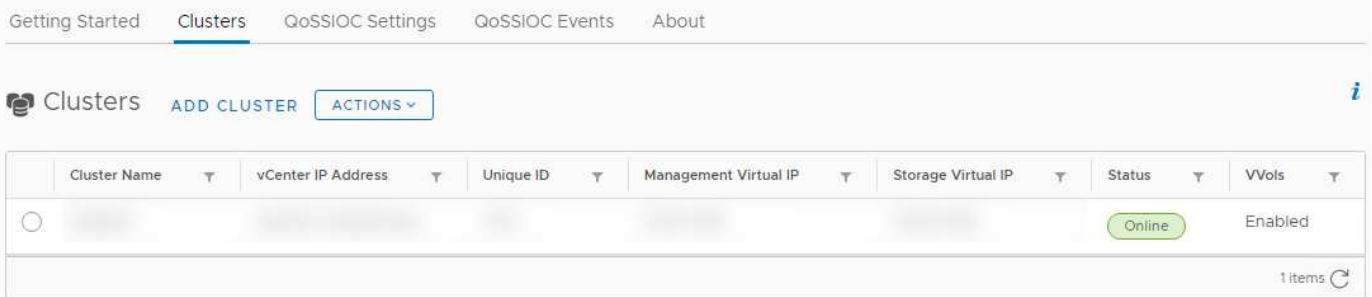


Utilisation du plug-in NetApp Element pour VMware vCenter Server pour gérer les ressources de cluster à partir d'autres serveurs vCenter à l'aide de "Mode lié vCenter" est limitée aux clusters de stockage locaux uniquement.



Selon la version de vSphere installée, votre client Web vSphere peut différer légèrement de ce qui est illustré dans l'image suivante.

NetApp Element Configuration



Les onglets suivants sont disponibles à partir du point d'extension NetApp Element Configuration :

- **Pour commencer**: Introduit les points d'extension pour le plug-in et les actions qui peuvent être effectuées. Vous pouvez masquer les pages mise en route de chaque page ou les restaurer à partir de l'onglet **About** du point d'extension de la configuration NetApp Element.
- **Clusters** : gère les clusters NetApp Element contrôlés par le plug-in. Vous pouvez également activer, désactiver ou configurer des fonctionnalités propres au cluster.
- **Paramètres QoSSIOC** : configure vos informations d'identification pour le service QoSSIOC sur le nœud de gestion pour communiquer avec vCenter.
- **QoSSIOC Events** : affiche des informations sur tous les événements QoSSIOC détectés.
- **À propos** : affiche des informations sur la version du plug-in et fournit une option de téléchargement du service pack.

Trouvez plus d'informations

- ["Point d'extension de gestion NetApp Element"](#)
- ["Présentation du plug-in NetApp Element pour VMware vCenter Server"](#)
- ["Documentation NetApp HCI"](#)
- ["Page Ressources SolidFire et Element"](#)

Point d'extension de gestion NetApp Element

Le point d'extension NetApp Element Management vous permet d'afficher les informations sur les clusters, de gérer les datastores, les volumes, les comptes d'utilisateurs, les groupes d'accès, et les initiateurs, gèrent les snapshots de groupes individuels et ajoutent et gèrent des disques et des nœuds.

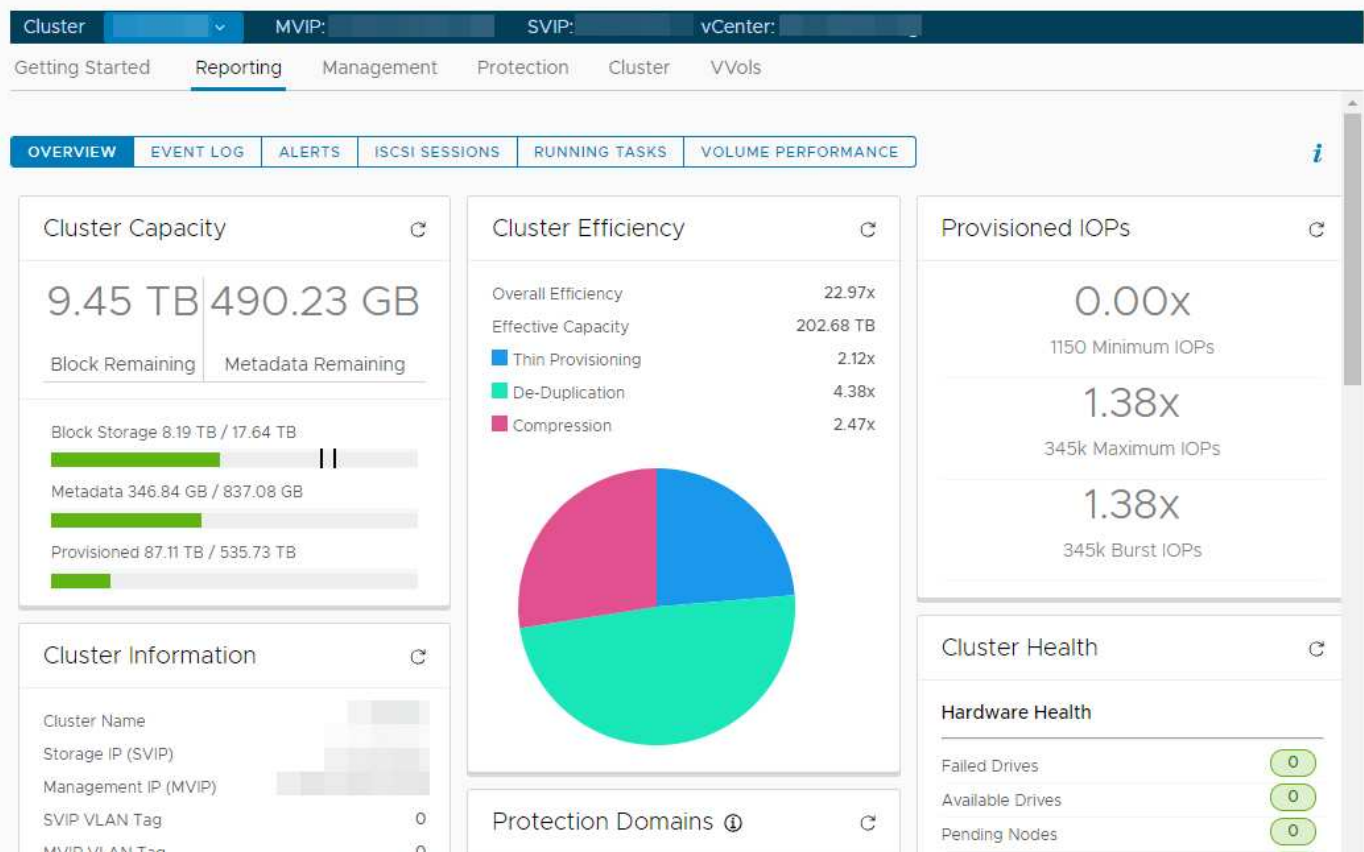


Utilisation du plug-in NetApp Element pour VMware vCenter Server pour gérer les ressources de cluster à partir d'autres serveurs vCenter à l'aide de ["Mode lié vCenter"](#) est limitée aux clusters de stockage locaux uniquement.



Selon la version de vSphere installée, votre client Web vSphere peut différer légèrement de ce qui est illustré dans l'image suivante.

NetApp Element Management



La barre de navigation du cluster vous permet de basculer rapidement entre les clusters qui ont été ajoutés au

plug-in :

- **Cluster** : si deux clusters ou plus sont ajoutés, assurez-vous que le cluster que vous souhaitez utiliser pour les tâches de gestion est sélectionné dans la barre de navigation. Sélectionnez d'autres clusters ajoutés dans la liste déroulante.
- **MVIP** : adresse IP virtuelle de gestion du cluster sélectionné.
- **SVIP** : adresse IP virtuelle de stockage du cluster sélectionné.
- **VCenter** : le serveur vCenter auquel le cluster sélectionné peut accéder. L'accès au serveur vCenter est attribué au cluster lorsque celui-ci est ajouté au plug-in.

Les onglets suivants sont disponibles depuis le point d'extension NetApp Element Management :

- **Pour commencer**: Introduit les points d'extension pour le plug-in et les actions qui peuvent être effectuées. Vous pouvez masquer les pages démarrage de chaque page ou les restaurer à partir de l'onglet **About** du point d'extension NetApp Element Management.
- **Reporting** : affiche des informations sur les composants du cluster et fournit un aperçu des performances du cluster. L'onglet contient également des informations sur les événements, les alertes, les sessions iSCSI, les tâches en cours d'exécution et les performances des volumes.
- **Gestion** : création et gestion de datastores, de volumes, de comptes utilisateur, de groupes d'accès et d'initiateurs. Vous pouvez également effectuer des opérations de sauvegarde, des clones et des copies Snapshot. Des règles de QoS peuvent être créées et gérées à l'aide du logiciel NetApp Element 10 ou version ultérieure.
- **Protection** : gérer les instantanés individuels et de groupe. Vous pouvez également créer des plannings de création de snapshots, associer des clusters pour la réplication en temps réel et gérer des paires de volumes.
- **Cluster** : ajouter et gérer des lecteurs et des nœuds. Vous pouvez également créer et gérer des VLAN.
- **VVols** : gérer les volumes virtuels et les conteneurs de stockage, les terminaux de protocole et les liaisons associés.

Trouvez plus d'informations

- ["Point d'extension de la configuration NetApp Element"](#)
- ["Présentation du plug-in NetApp Element pour VMware vCenter Server"](#)
- ["Documentation NetApp HCI"](#)
- ["Page Ressources SolidFire et Element"](#)

Informations sur le copyright

Copyright © 2025 NetApp, Inc. Tous droits réservés. Imprimé aux États-Unis. Aucune partie de ce document protégé par copyright ne peut être reproduite sous quelque forme que ce soit ou selon quelque méthode que ce soit (graphique, électronique ou mécanique, notamment par photocopie, enregistrement ou stockage dans un système de récupération électronique) sans l'autorisation écrite préalable du détenteur du droit de copyright.

Les logiciels dérivés des éléments NetApp protégés par copyright sont soumis à la licence et à l'avis de non-responsabilité suivants :

CE LOGICIEL EST FOURNI PAR NETAPP « EN L'ÉTAT » ET SANS GARANTIES EXPRESSES OU TACITES, Y COMPRIS LES GARANTIES TACITES DE QUALITÉ MARCHANDE ET D'ADÉQUATION À UN USAGE PARTICULIER, QUI SONT EXCLUES PAR LES PRÉSENTES. EN AUCUN CAS NETAPP NE SERA TENU POUR RESPONSABLE DE DOMMAGES DIRECTS, INDIRECTS, ACCESSOIRES, PARTICULIERS OU EXEMPLAIRES (Y COMPRIS L'ACHAT DE BIENS ET DE SERVICES DE SUBSTITUTION, LA PERTE DE JOUISSANCE, DE DONNÉES OU DE PROFITS, OU L'INTERRUPTION D'ACTIVITÉ), QUELLES QU'EN SOIENT LA CAUSE ET LA DOCTRINE DE RESPONSABILITÉ, QU'IL S'AGISSE DE RESPONSABILITÉ CONTRACTUELLE, STRICTE OU DÉLICTELLE (Y COMPRIS LA NÉGLIGENCE OU AUTRE) DÉCOULANT DE L'UTILISATION DE CE LOGICIEL, MÊME SI LA SOCIÉTÉ A ÉTÉ INFORMÉE DE LA POSSIBILITÉ DE TELS DOMMAGES.

NetApp se réserve le droit de modifier les produits décrits dans le présent document à tout moment et sans préavis. NetApp décline toute responsabilité découlant de l'utilisation des produits décrits dans le présent document, sauf accord explicite écrit de NetApp. L'utilisation ou l'achat de ce produit ne concède pas de licence dans le cadre de droits de brevet, de droits de marque commerciale ou de tout autre droit de propriété intellectuelle de NetApp.

Le produit décrit dans ce manuel peut être protégé par un ou plusieurs brevets américains, étrangers ou par une demande en attente.

LÉGENDE DE RESTRICTION DES DROITS : L'utilisation, la duplication ou la divulgation par le gouvernement sont sujettes aux restrictions énoncées dans le sous-paragraphe (b)(3) de la clause Rights in Technical Data-Noncommercial Items du DFARS 252.227-7013 (février 2014) et du FAR 52.227-19 (décembre 2007).

Les données contenues dans les présentes se rapportent à un produit et/ou service commercial (tel que défini par la clause FAR 2.101). Il s'agit de données propriétaires de NetApp, Inc. Toutes les données techniques et tous les logiciels fournis par NetApp en vertu du présent Accord sont à caractère commercial et ont été exclusivement développés à l'aide de fonds privés. Le gouvernement des États-Unis dispose d'une licence limitée irrévocable, non exclusive, non cessible, non transférable et mondiale. Cette licence lui permet d'utiliser uniquement les données relatives au contrat du gouvernement des États-Unis d'après lequel les données lui ont été fournies ou celles qui sont nécessaires à son exécution. Sauf dispositions contraires énoncées dans les présentes, l'utilisation, la divulgation, la reproduction, la modification, l'exécution, l'affichage des données sont interdits sans avoir obtenu le consentement écrit préalable de NetApp, Inc. Les droits de licences du Département de la Défense du gouvernement des États-Unis se limitent aux droits identifiés par la clause 252.227-7015(b) du DFARS (février 2014).

Informations sur les marques commerciales

NETAPP, le logo NETAPP et les marques citées sur le site <http://www.netapp.com/TM> sont des marques déposées ou des marques commerciales de NetApp, Inc. Les autres noms de marques et de produits sont des marques commerciales de leurs propriétaires respectifs.