



Acquista una licenza

ONTAP Select

NetApp
May 07, 2026

Sommario

- Acquista una licenza 1
 - Flusso di lavoro per l'acquisto di una licenza ONTAP Select 1
- Livelli di capacità 3
 - Considerazioni sul dimensionamento di una licenza ONTAP Select Capacity Tiers 3
 - Acquisisci una licenza ONTAP Select Capacity Tier 4
- Pool di capacità 4
 - Considerazioni sul dimensionamento di una licenza ONTAP Select Capacity Pools 4
 - Acquisire una licenza ONTAP Select Capacity Pool 5

Acquista una licenza

Flusso di lavoro per l'acquisto di una licenza ONTAP Select

Il flusso di lavoro seguente illustra il processo di acquisto e applicazione di una licenza per la tua implementazione di ONTAP Select. Al momento dell'acquisto di una licenza, è necessario selezionare il modello di licensing e la capacità di archiviazione.

La procedura esatta varia a seconda che si utilizzi una licenza Capacity Tier o Capacity Pool:

Numero di serie della licenza a nove cifre

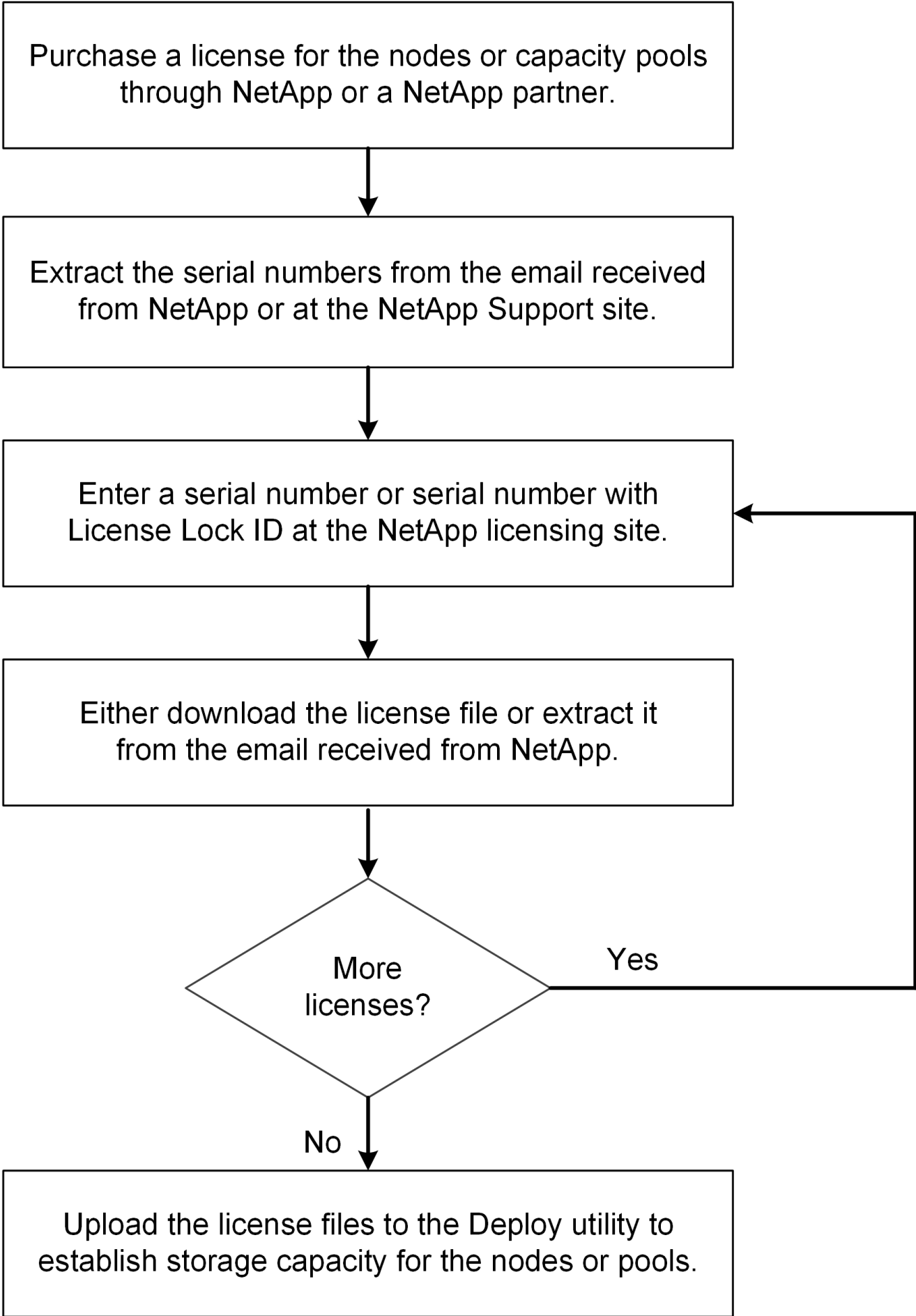
Il numero di serie si applica a un nodo (Capacity Tiers) o a un pool di storage (Capacity Pools)

ID di blocco licenza

È necessario disporre del License Lock ID per la propria istanza Deploy quando si utilizza una licenza Capacity Pool

Sito web per le licenze

È possibile ottenere una licenza Capacity Tier e Capacity Pool su siti web diversi



E ora?

Scopri le considerazioni per il dimensionamento di una licenza ONTAP Select:

- ["Licenza Capacity Tiers"](#)
- ["Licenza Capacity Pools"](#)

Informazioni correlate

["Scopri come gestire le licenze ONTAP Select"](#)

Livelli di capacità

Considerazioni sul dimensionamento di una licenza ONTAP Select Capacity Tiers

La licenza Capacity Tiers si basa sulla capacità del disco sottostante gestita da ciascun nodo ONTAP Select e non sulla capacità utilizzabile del nodo, della coppia HA o del cluster. Ogni licenza Capacity Tiers è assegnata a un singolo numero di serie di nodo per una capacità specifica e richiede un contratto di supporto allegato.

La capacità concessa in licenza per una licenza Capacity Tiers è espressa in TB interi, con un minimo di 1 TB. La capacità concessa in licenza si calcola moltiplicando la quantità di spazio utilizzabile per il fattore di overhead. Il fattore di overhead varia tra un cluster a nodo singolo e cluster multi-nodo (basati su coppia HA):

- Fattore di overhead per cluster a nodo singolo è 1,13
- Fattore di overhead per i cluster multi-nodo è 2,67

Calcola la capacità concessa in licenza in base allo spazio utilizzabile per assicurarti di averne a sufficienza per il tuo deployment.

Descrizione	Nodo singolo	coppia HA
Spazio utilizzabile	10 TB	5 TB per nodo 10 TB per coppia HA
Spazio concesso in licenza	12 TB (10 x 1,13 = 11,3, arrotondato al TB intero successivo)	Due licenze da 14 TB (5 x 2,67 = 13,35, arrotonda al TB completo successivo)
Spazio massimo utilizzabile per nodo Nota: lo spazio massimo gestito per nodo o coppia HA è 400 TB	353 TB (400 / 1,13)	Per nodo in una coppia HA: <ul style="list-style-type: none">• 149 TB (400 / 2,67) Per coppia HA in un cluster multi-nodo: <ul style="list-style-type: none">• Due nodi: 298 TB (2 x 149)• Quattro nodi: 596 TB (4 x 149)• Sei nodi: 894 TB (6 x 149)• Otto nodi: 1.192 TB (8 x 149)• Ten-node: 1.490 TB (10 x 149)• Dodici nodi: 1,788 TB (12 x 149)

Cosa c'è dopo

["Acquisisci una licenza Capacity Tier per ONTAP Select"](#)

Acquisisci una licenza ONTAP Select Capacity Tier

Quando si utilizza la licenza Capacity Tiers, è necessario acquisire un file di licenza per ogni nodo ONTAP Select. Il file di licenza definisce la capacità di archiviazione per il nodo ed è vincolato al nodo tramite il numero di serie univoco di nove cifre assegnato da NetApp.

Prima di iniziare

- È necessario disporre del numero di serie della licenza a nove cifre assegnato al nodo ONTAP Select da NetApp.
- Dovresti attendere almeno 24 ore dalla data di spedizione dell'ordine di acquisto prima di acquisire un file di licenza.
- Hai esaminato il ["considerazioni per il dimensionamento di una licenza Capacity Tiers"](#).

Informazioni su questa attività

È necessario eseguire questa attività per ogni nodo ONTAP Select che richiede una licenza Capacity Tiers.

Passaggi

1. ["Accedi al sito delle licenze ONTAP Select"](#).
2. Sign in utilizzando le tue NetApp account credentials.
3. Nella pagina **Generatore di licenze**, seleziona l'offerta di licenza desiderata dal menu a tendina.
4. Compila i campi rimanenti nella pagina **License Generator**, incluso il **Product Serial #**.

Il "numero di serie del prodotto" è il numero di serie del nodo ONTAP Select.

5. Seleziona **Invia**.
6. Dopo la convalida della richiesta, selezionare il metodo di consegna della licenza.

È possibile selezionare **Scarica licenza** o **Invia licenza**.

7. Conferma di aver ricevuto il file di licenza in base al metodo di consegna selezionato.

Dopo aver finito

È necessario caricare il file di licenza nell'utilità di amministrazione Deploy prima di poterlo applicare a un nodo ONTAP Select.

Pool di capacità

Considerazioni sul dimensionamento di una licenza ONTAP Select Capacity Pools

La capacità concessa in licenza per una licenza Capacity Pool è espressa in TB interi, con un minimo di 2 TB. La capacità concessa in licenza si calcola moltiplicando la quantità di spazio utilizzabile per il fattore di overhead. Il fattore di overhead varia tra un cluster a nodo singolo e cluster multi-nodo (basati su coppia HA):

- Fattore di overhead per cluster a nodo singolo è 1.13
- Fattore di overhead per i cluster multi-nodo è 2,67

È necessario calcolare la capacità concessa in licenza in base allo spazio utilizzabile per assicurarsi di avere abbastanza spazio per la distribuzione.

Descrizione	Nodo singolo	coppia HA o mix di coppia HA e nodo singolo
Spazio utilizzabile	20 TB	10 TB per cluster a nodo singolo 20 TB per coppia HA
Spazio concesso in licenza	23 TB (20 x 1,13 = 22,6, arrotondato al TB intero successivo)	54 TB (20 x 2,67 = 53,4, arrotondato al TB intero successivo)
Spazio massimo utilizzabile per nodo Nota: lo spazio massimo gestito per nodo o coppia HA è 400 TB	353 TB (400 / 1,13)	Per single-node in un cluster: 149 TB (400 / 2,67) Per coppia HA in un cluster: 298 TB (2 x 149)

Cosa c'è dopo

["Acquisisci una licenza Capacity Pools per ONTAP Select"](#)

Acquisire una licenza ONTAP Select Capacity Pool

È necessario acquisire un file di licenza per ogni Capacity Pool utilizzato dai nodi ONTAP Select. Il file di licenza definisce la capacità di archiviazione e la scadenza del pool. È vincolato al License Manager tramite una combinazione del numero di serie univoco della licenza assegnato da NetApp e dell'ID di blocco della licenza associato all'istanza Deploy.

Prima di iniziare

- Devi avere il numero di serie della licenza a nove cifre assegnato al Capacity Pool da NetApp.
- Dovresti attendere almeno 24 ore dalla data di spedizione dell'ordine di acquisto prima di acquisire un file di licenza.
- Hai esaminato il ["considerazioni per il dimensionamento di una licenza Capacity Pools"](#).

Informazioni su questa attività

È necessario eseguire questa operazione per ogni Capacity Pool utilizzato dai nodi ONTAP Select.

Passaggi

1. Accedi al ["Sito di supporto NetApp"](#).
2. Seleziona **Systems > Software Licenses**.
3. Digita il numero di serie della licenza per il Capacity Pool e seleziona **Vai!**.
4. Nella pagina dei dettagli della licenza, vai alla colonna **Dettagli prodotto**.
5. Selezionare **Get NetApp License File** nella riga appropriata.
6. Digita il License Lock ID per la tua istanza ONTAP Select Deploy e seleziona **Invia**.

7. Seleziona il metodo di consegna appropriato e seleziona **Submit**.

8. Seleziona **OK** nella finestra di conferma della consegna.

Dopo aver finito

È necessario caricare il file di licenza nell'utilità di amministrazione Deploy prima che un nodo ONTAP Select possa utilizzare il Capacity Pool.

Informazioni sul copyright

Copyright © 2026 NetApp, Inc. Tutti i diritti riservati. Stampato negli Stati Uniti d'America. Nessuna porzione di questo documento soggetta a copyright può essere riprodotta in qualsiasi formato o mezzo (grafico, elettronico o meccanico, inclusi fotocopie, registrazione, nastri o storage in un sistema elettronico) senza previo consenso scritto da parte del detentore del copyright.

Il software derivato dal materiale sottoposto a copyright di NetApp è soggetto alla seguente licenza e dichiarazione di non responsabilità:

IL PRESENTE SOFTWARE VIENE FORNITO DA NETAPP "COSÌ COM'È" E SENZA QUALSIVOGLIA TIPO DI GARANZIA IMPLICITA O ESPRESSA FRA CUI, A TITOLO ESEMPLIFICATIVO E NON ESAUSTIVO, GARANZIE IMPLICITE DI COMMERCIALIZZABILITÀ E IDONEITÀ PER UNO SCOPO SPECIFICO, CHE VENGONO DECLINATE DAL PRESENTE DOCUMENTO. NETAPP NON VERRÀ CONSIDERATA RESPONSABILE IN ALCUN CASO PER QUALSIVOGLIA DANNO DIRETTO, INDIRETTO, ACCIDENTALE, SPECIALE, ESEMPLARE E CONSEGUENZIALE (COMPRESI, A TITOLO ESEMPLIFICATIVO E NON ESAUSTIVO, PROCUREMENT O SOSTITUZIONE DI MERCI O SERVIZI, IMPOSSIBILITÀ DI UTILIZZO O PERDITA DI DATI O PROFITTI OPPURE INTERRUZIONE DELL'ATTIVITÀ AZIENDALE) CAUSATO IN QUALSIVOGLIA MODO O IN RELAZIONE A QUALUNQUE TEORIA DI RESPONSABILITÀ, SIA ESSA CONTRATTUALE, RIGOROSA O DOVUTA A INSOLVENZA (COMPRESA LA NEGLIGENZA O ALTRO) INSORTA IN QUALSIASI MODO ATTRAVERSO L'UTILIZZO DEL PRESENTE SOFTWARE ANCHE IN PRESENZA DI UN PREAVVISO CIRCA L'EVENTUALITÀ DI QUESTO TIPO DI DANNI.

NetApp si riserva il diritto di modificare in qualsiasi momento qualunque prodotto descritto nel presente documento senza fornire alcun preavviso. NetApp non si assume alcuna responsabilità circa l'utilizzo dei prodotti o materiali descritti nel presente documento, con l'eccezione di quanto concordato espressamente e per iscritto da NetApp. L'utilizzo o l'acquisto del presente prodotto non comporta il rilascio di una licenza nell'ambito di un qualche diritto di brevetto, marchio commerciale o altro diritto di proprietà intellettuale di NetApp.

Il prodotto descritto in questa guida può essere protetto da uno o più brevetti degli Stati Uniti, esteri o in attesa di approvazione.

LEGENDA PER I DIRITTI SOTTOPOSTI A LIMITAZIONE: l'utilizzo, la duplicazione o la divulgazione da parte degli enti governativi sono soggetti alle limitazioni indicate nel sottoparagrafo (b)(3) della clausola Rights in Technical Data and Computer Software del DFARS 252.227-7013 (FEB 2014) e FAR 52.227-19 (DIC 2007).

I dati contenuti nel presente documento riguardano un articolo commerciale (secondo la definizione data in FAR 2.101) e sono di proprietà di NetApp, Inc. Tutti i dati tecnici e il software NetApp forniti secondo i termini del presente Contratto sono articoli aventi natura commerciale, sviluppati con finanziamenti esclusivamente privati. Il governo statunitense ha una licenza irrevocabile limitata, non esclusiva, non trasferibile, non cedibile, mondiale, per l'utilizzo dei Dati esclusivamente in connessione con e a supporto di un contratto governativo statunitense in base al quale i Dati sono distribuiti. Con la sola esclusione di quanto indicato nel presente documento, i Dati non possono essere utilizzati, divulgati, riprodotti, modificati, visualizzati o mostrati senza la previa approvazione scritta di NetApp, Inc. I diritti di licenza del governo degli Stati Uniti per il Dipartimento della Difesa sono limitati ai diritti identificati nella clausola DFARS 252.227-7015(b) (FEB 2014).

Informazioni sul marchio commerciale

NETAPP, il logo NETAPP e i marchi elencati alla pagina <http://www.netapp.com/TM> sono marchi di NetApp, Inc. Gli altri nomi di aziende e prodotti potrebbero essere marchi dei rispettivi proprietari.