



Windows への Snap Creator エージェントのインストール Snap Creator Framework

NetApp
August 04, 2021

目次

Windows への Snap Creator エージェントのインストール	1
---	---

Windows への Snap Creator エージェントのインストール

Windows インストーラを使用して、Snap Creator エージェントを Windows ホストにインストールできます。

- JRE 1.8 Update 72 以降がインストールされている必要があります。
- 管理者レベルの権限が必要です。
- デフォルトのポート（9090）または別のネットワークポートが必要です。
- Snap Creator をダウンロードしておく必要があります。
 - a. Snap_Creator_Frameworkrelease-Windowsversion.exe ファイルアイコン（たとえば、SnapCreator_Framework4.1.0 -Windows64.exe）をダブルクリックして、Snap Creator インストーラを起動します。
 - b. Welcome（ようこそ）ページで、* Next（次へ）* をクリックしてインストールを開始します。
 - c. ライセンス契約の内容を確認し、同意します。
 - d. [Choose Install Type] ページで、さまざまなインストールタイプに合わせて次の設定を行います。
 - * インストールタイプ * を選択します
- Agent * を選択します。
 - * エージェントをサービスとして開始 *

このオプションを選択すると、インストール・プロセスの完了直後に * snapcreatoragentservice * をインストールして起動できます

このオプションが選択されていない場合、[エージェントポート] フィールドは無効になります。



このオプションを選択しない場合、サービスはインストールされません。コマンドプロンプトからバッチスクリプトを実行して、Snap Creator エージェントを手動で起動する必要があります。

- * システム IP を入力します *

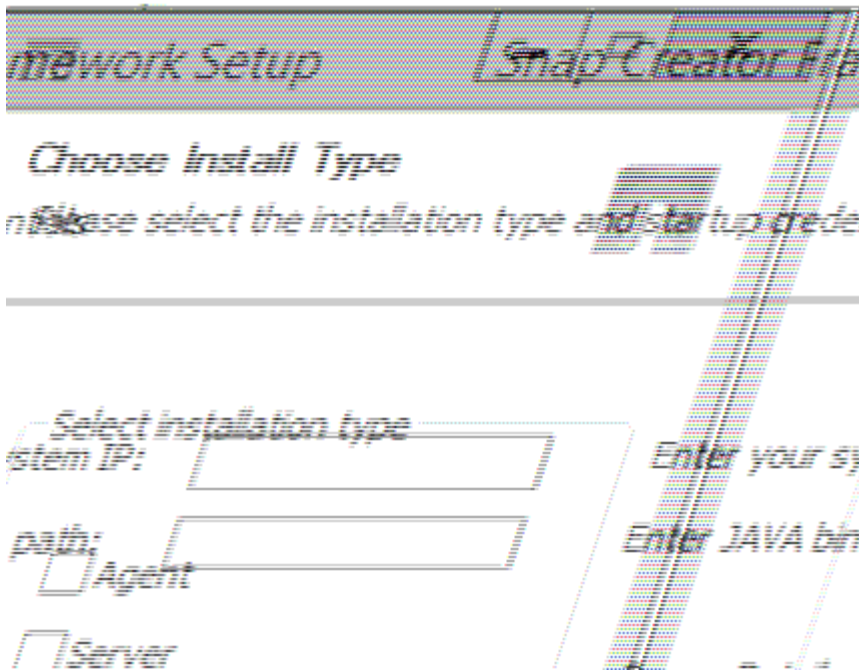
Snap Creator サーバまたは Snap Creator エージェントがインストールされているシステムの IP アドレスを指定する場合は、このオプションを選択します。このオプションは、Snap Creator のインストールプロセス中に SSL 証明書を生成するために使用します。

- * Java bin path * を入力します

keytool ユーティリティを見つけるための Java ビンパスを指定するには、このオプションを選択します。keytool ユーティリティを使用して、Snap Creator のインストールプロセス中に SSL 証明書を生成します。

- * エージェントポート *

デフォルトのポート（9090）をそのまま使用するか、ポート番号を指定します。



- a. 「 * 次へ * 」をクリックします。
- b. Choose Install Location ページで、 Snap Creator のインストールパスを入力するか、デフォルトのパス（ C : \Program Files\NetApp\SnapCreator_Framework ）を受け入れ、 * Next * をクリックします。



IBM Domino プラグインを使用する場合は、 Domino データフォルダ以外の場所を選択してください。

- c. [Choose Start Menu Folder] ページで、 Snap Creator が Windows の Start メニューに表示されるフォルダをカスタマイズするか、デフォルトのフォルダ・オプションを受け入れてから、 [*Install] をクリックします。
- d. インストールが完了したら、「 * 次へ * 」をクリックします。

インストールオプションでサービスを選択した場合は、 Snap Creator エージェントサービスのインストール時にコマンドプロンプトが表示されます。このプロセスは既存のサービスを開始しようとするため、この手順の一部としてエラーメッセージが表示されることがよくありますが、このメッセージは無視してください。

- e. [完了] をクリックして、 Windows インストーラを閉じます。

インストールプロセスで「 * Start agent as service * 」オプションを選択しなかった場合は、 Snap Creator エージェントを手動で起動する必要があります。

• 関連情報 *

[Snap Creator ホストに Java をインストールしています](#)

[Snap Creator ソフトウェアのダウンロード](#)

[コマンドプロンプトからエージェントを起動します](#)

Copyright Information

Copyright © 2021 NetApp, Inc. All rights reserved. Printed in the U.S. No part of this document covered by copyright may be reproduced in any form or by any means-graphic, electronic, or mechanical, including photocopying, recording, taping, or storage in an electronic retrieval system- without prior written permission of the copyright owner.

Software derived from copyrighted NetApp material is subject to the following license and disclaimer:

THIS SOFTWARE IS PROVIDED BY NETAPP "AS IS" AND WITHOUT ANY EXPRESS OR IMPLIED WARRANTIES, INCLUDING, BUT NOT LIMITED TO, THE IMPLIED WARRANTIES OF MERCHANTABILITY AND FITNESS FOR A PARTICULAR PURPOSE, WHICH ARE HEREBY DISCLAIMED. IN NO EVENT SHALL NETAPP BE LIABLE FOR ANY DIRECT, INDIRECT, INCIDENTAL, SPECIAL, EXEMPLARY, OR CONSEQUENTIAL DAMAGES (INCLUDING, BUT NOT LIMITED TO, PROCUREMENT OF SUBSTITUTE GOODS OR SERVICES; LOSS OF USE, DATA, OR PROFITS; OR BUSINESS INTERRUPTION) HOWEVER CAUSED AND ON ANY THEORY OF LIABILITY, WHETHER IN CONTRACT, STRICT LIABILITY, OR TORT (INCLUDING NEGLIGENCE OR OTHERWISE) ARISING IN ANY WAY OUT OF THE USE OF THIS SOFTWARE, EVEN IF ADVISED OF THE POSSIBILITY OF SUCH DAMAGE.

NetApp reserves the right to change any products described herein at any time, and without notice. NetApp assumes no responsibility or liability arising from the use of products described herein, except as expressly agreed to in writing by NetApp. The use or purchase of this product does not convey a license under any patent rights, trademark rights, or any other intellectual property rights of NetApp.

The product described in this manual may be protected by one or more U.S. patents, foreign patents, or pending applications.

RESTRICTED RIGHTS LEGEND: Use, duplication, or disclosure by the government is subject to restrictions as set forth in subparagraph (c)(1)(ii) of the Rights in Technical Data and Computer Software clause at DFARS 252.277-7103 (October 1988) and FAR 52-227-19 (June 1987).

Trademark Information

NETAPP, the NETAPP logo, and the marks listed at <http://www.netapp.com/TM> are trademarks of NetApp, Inc. Other company and product names may be trademarks of their respective owners.