



라이선스 구매 ONTAP Select

NetApp
May 07, 2026

목차

라이선스 구매.....	1
ONTAP Select 라이선스 구매 시 워크플로	1
용량 계층.....	3
ONTAP Select Capacity Tiers 라이선스 크기 조정 시 고려 사항.....	3
ONTAP Select Capacity Tier 라이선스 취득	4
용량 풀	4
ONTAP Select Capacity Pools 라이선스 크기 조정 시 고려 사항	4
ONTAP Select Capacity Pool 라이선스 취득.....	5

라이선스 구매

ONTAP Select 라이선스 구매 시 워크플로

다음 워크플로는 ONTAP Select 구축을 위한 라이선스 구매 및 적용 프로세스를 보여줍니다. 라이선스를 구매할 때는 라이선스 모델과 스토리지 용량을 선택해야 합니다.

Capacity Tier 라이선스 또는 Capacity Pool 라이선스 사용 여부에 따라 정확한 프로세스가 달라집니다.

9자리 라이선스 일련 번호

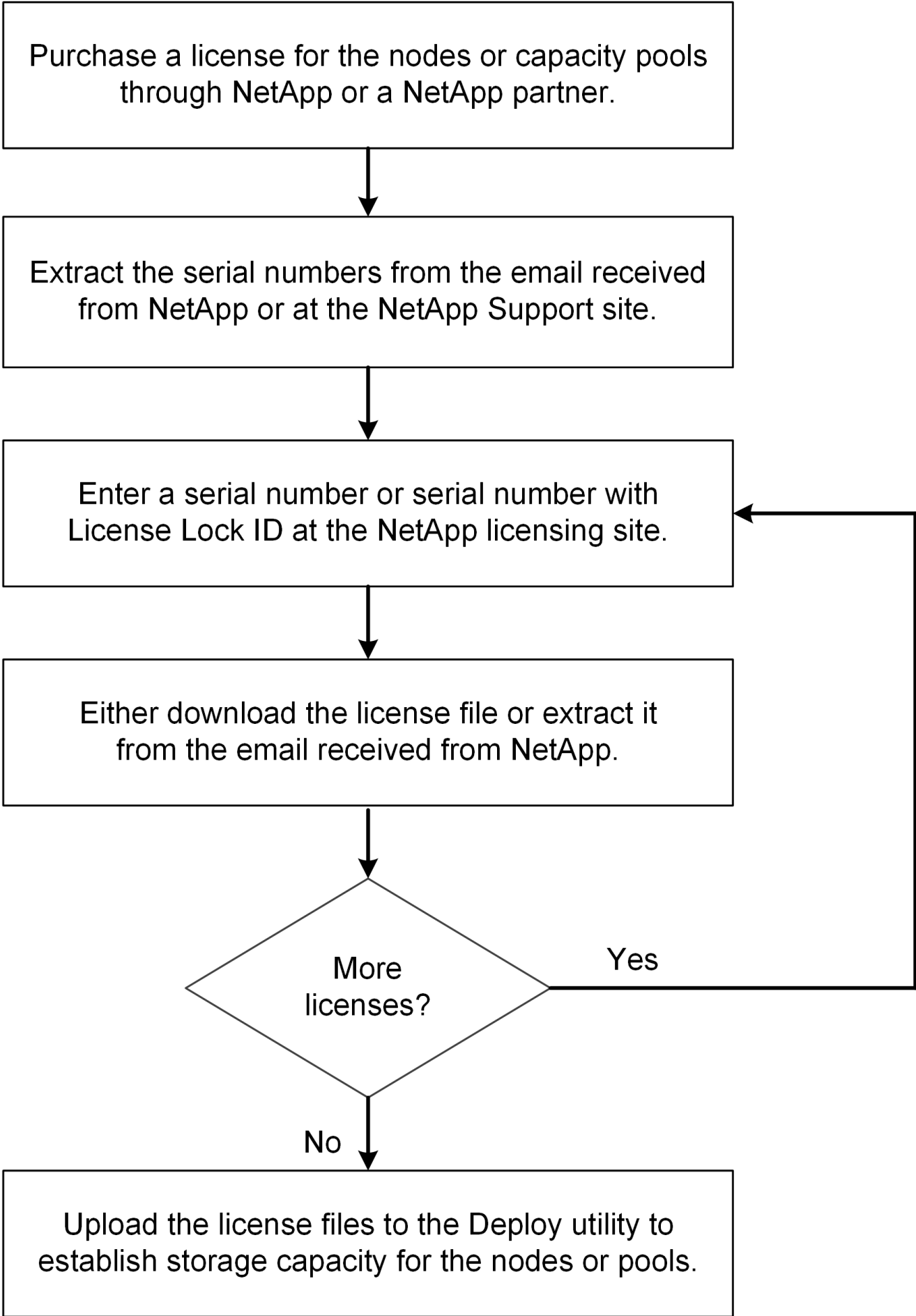
일련 번호는 노드(Capacity Tiers) 또는 스토리지 풀(Capacity Pools)에 적용됩니다.

라이선스 잠금 ID

Capacity Pool 라이선스를 사용할 때는 Deploy 인스턴스에 대한 License Lock ID가 있어야 합니다

라이선스 웹 사이트

Capacity Tier 및 Capacity Pool 라이선스는 서로 다른 웹 사이트에서 취득할 수 있습니다



다음 단계

ONTAP Select 라이선스 크기를 결정할 때 고려해야 할 사항에 대해 알아보십시오.

- ["Capacity Tiers 라이선스"](#)
- ["용량 풀 라이선스"](#)

관련 정보

["ONTAP Select 라이선스 관리에 대해 알아보십시오"](#)

용량 계층

ONTAP Select Capacity Tiers 라이선스 크기 조정 시 고려 사항

Capacity Tiers 라이선스는 각 ONTAP Select 노드에서 관리하는 기본 디스크 용량을 기준으로 하며, 노드, HA 쌍 또는 클러스터의 사용 가능 용량을 기준으로 하지 않습니다. 각 Capacity Tiers 라이선스는 지정된 용량에 대해 개별 노드 일련 번호에 할당되며, 관련 지원 계약이 필요합니다.

Capacity Tiers 라이선스의 라이선스 용량은 최소 1TB의 전체 TB 단위입니다. 라이선스 용량은 사용 가능한 공간에 오버헤드 계수를 곱하여 계산합니다. 오버헤드 계수는 단일 노드 클러스터와 다중 노드(HA 쌍 기반) 클러스터 간에 다릅니다.

- 단일 노드 클러스터의 오버헤드 계수는 1.13입니다.
- 다중 노드 클러스터의 오버헤드 계수는 2.67입니다

구축에 필요한 용량이 충분한지 확인하려면 사용 가능한 공간을 기준으로 라이선스 용량을 계산하십시오.

설명	단일 노드	HA 쌍
사용 가능한 공간	10 TB	노드당 5TB HA 쌍의 경우 10TB
라이선스 공간	12TB(10 x 1.13 = 11.3, 다음 전체 TB로 반올림)	14TB 라이선스 2개(5 x 2.67 = 13.35, 다음 전체 TB로 반올림)
노드당 최대 사용 가능 공간 참고: 노드 또는 HA 쌍당 최대 관리 공간은 400TB입니다.	353TB(400 / 1.13)	HA 쌍의 노드당: <ul style="list-style-type: none"> • 149TB(400 / 2.67) 다중 노드 클러스터의 HA 쌍당: <ul style="list-style-type: none"> • 2노드: 298TB(2 x 149) • 4노드: 596TB(4 x 149) • 6노드: 894TB(6 x 149) • 8노드: 1,192TB(8 x 149) • 10노드: 1,490TB (10 x 149) • 12노드: 1,788TB(12 x 149)

다음 단계

"[ONTAP Select용 Capacity Tier 라이선스 획득](#)"

ONTAP Select Capacity Tier 라이선스 취득

용량 계층 라이선스를 사용하는 경우 각 ONTAP Select 노드에 대한 라이선스 파일을 확보해야 합니다. 라이선스 파일은 노드의 스토리지 용량을 정의하며 NetApp에서 할당한 고유한 9자리 일련 번호를 통해 노드에 잠깁니다.

시작하기 전에

- NetApp에서 ONTAP Select 노드에 할당한 9자리 라이선스 일련 번호가 있어야 합니다.
- 구매 주문서 발송일로부터 최소 24시간이 지난 후에 라이선스 파일을 받으실 수 있습니다.
- "[Capacity Tiers 라이선스 크기 조정 시 고려 사항](#)"를 검토했습니다.

이 작업 정보

Capacity Tiers 라이선스가 필요한 각 ONTAP Select 노드에 대해 이 작업을 수행해야 합니다.

단계

1. "[ONTAP Select 라이선스 사이트에 액세스](#)".
2. NetApp 계정 자격 증명을 사용하여 Sign in하십시오.
3. **License Generator** 페이지의 드롭다운 상자에서 원하는 라이선스 오퍼링을 선택합니다.
4. 제품 일련 번호*를 포함하여 *라이선스 생성기 페이지의 나머지 필드를 입력하십시오.

"제품 일련 번호"는 ONTAP Select 노드의 일련 번호입니다.

5. *Submit*을 선택합니다.
6. 요청이 검증되면 라이선스 배송 방법을 선택하십시오.

Download License 또는 **Email License** 중 하나를 선택할 수 있습니다.

7. 선택한 배송 방법에 따라 라이선스 파일을 받았는지 확인하십시오.

완료한 후

ONTAP Select 노드에 라이선스를 적용하려면 먼저 Deploy 관리 유틸리티에 라이선스 파일을 업로드해야 합니다.

용량 풀

ONTAP Select Capacity Pools 라이선스 크기 조정 시 고려 사항

Capacity Pool 라이선스의 라이선스 용량은 최소 2TB의 전체 TB 단위입니다. 라이선스 용량은 사용 가능한 공간에 오버헤드 계수를 곱하여 계산합니다. 오버헤드 계수는 단일 노드 클러스터와 다중 노드(HA 쌍 기반) 클러스터 간에 다릅니다.

- 단일 노드 클러스터의 오버헤드 계수는 1.13입니다.

- 다중 노드 클러스터의 오버헤드 계수는 2.67입니다

구축에 필요한 용량이 충분한지 확인하려면 사용 가능한 공간을 기준으로 라이선스 용량을 계산해야 합니다.

설명	단일 노드	HA 쌍 또는 HA 쌍과 단일 노드의 혼합
사용 가능한 공간	20 TB	단일 노드 클러스터당 10TB, HA 쌍의 경우 20TB
라이선스 공간	23TB(20 x 1.13 = 22.6, 다음 전체 TB로 반올림)	54TB(20 x 2.67 = 53.4, 다음 전체 TB로 반올림)
노드당 최대 사용 가능 공간 참고: 노드 또는 HA 쌍당 최대 관리 공간은 400TB입니다.	353TB(400 / 1.13)	클러스터 내 단일 노드당: 149TB(400 / 2.67) 클러스터의 HA 쌍당: 298TB(2 x 149)

다음 단계

"[ONTAP Select용 Capacity Pools 라이선스 획득](#)"

ONTAP Select Capacity Pool 라이선스 취득

ONTAP Select 노드에서 사용하는 각 용량 풀에 대해 라이선스 파일을 확보해야 합니다. 라이선스 파일은 풀의 스토리지 용량과 만료일을 정의합니다. 이 파일은 NetApp에서 할당한 고유 라이선스 일련 번호와 Deploy 인스턴스와 연결된 라이선스 잠금 ID를 조합하여 라이선스 관리자에 고정됩니다.

시작하기 전에

- Capacity Pool에 NetApp에서 할당한 9자리 라이선스 일련 번호가 있어야 합니다.
- 구매 주문서 발송일로부터 최소 24시간이 지난 후에 라이선스 파일을 받으실 수 있습니다.
- "[Capacity Pools 라이선스 규모 산정 시 고려 사항](#)"를 검토했습니다.

이 작업 정보

ONTAP Select 노드에서 사용하는 각 용량 풀에 대해 이 작업을 수행해야 합니다.

단계

1. "[NetApp 지원 사이트](#)"에 로그인하십시오.
2. **Systems** > *Software Licenses*를 선택합니다.
3. Capacity Pool의 라이선스 일련 번호를 입력하고 *Go!*를 선택합니다.
4. 라이선스 세부 정보 페이지에서 제품 세부 정보 열로 이동합니다.
5. 해당 행에서 *NetApp 라이선스 파일 가져오기*를 선택합니다.
6. ONTAP Select Deploy 인스턴스의 라이선스 잠금 ID를 입력하고 *제출*을 선택하십시오.
7. 적절한 전달 방법을 선택하고 *제출*을 선택합니다.

8. 배송 확인 창에서 *확인*을 선택합니다.

완료한 후

ONTAP Select 노드가 용량 풀을 사용하려면 먼저 Deploy 관리 유틸리티에 라이선스 파일을 업로드해야 합니다.

저작권 정보

Copyright © 2026 NetApp, Inc. All Rights Reserved. 미국에서 인쇄된 본 문서의 어떠한 부분도 저작권 소유자의 사전 서면 승인 없이는 어떠한 형식이나 수단(복사, 녹음, 녹화 또는 전자 검색 시스템에 저장하는 것을 비롯한 그래픽, 전자적 또는 기계적 방법)으로도 복제될 수 없습니다.

NetApp이 저작권을 가진 자료에 있는 소프트웨어에는 아래의 라이선스와 고지사항이 적용됩니다.

본 소프트웨어는 NetApp에 의해 '있는 그대로' 제공되며 상품성 및 특정 목적에의 적합성에 대한 명시적 또는 묵시적 보증을 포함하여(이에 제한되지 않음) 어떠한 보증도 하지 않습니다. NetApp은 대체품 또는 대체 서비스의 조달, 사용 불능, 데이터 손실, 이익 손실, 영업 중단을 포함하여(이에 국한되지 않음), 이 소프트웨어의 사용으로 인해 발생하는 모든 직접 및 간접 손해, 우발적 손해, 특별 손해, 징벌적 손해, 결과적 손해의 발생에 대하여 그 발생 이유, 책임론, 계약 여부, 엄격한 책임, 불법 행위(과실 또는 그렇지 않은 경우)와 관계없이 어떠한 책임도 지지 않으며, 이와 같은 손실의 발생 가능성이 통지되었다 하더라도 마찬가지입니다.

NetApp은 본 문서에 설명된 제품을 언제든지 예고 없이 변경할 권리를 보유합니다. NetApp은 NetApp의 명시적인 서면 동의를 받은 경우를 제외하고 본 문서에 설명된 제품을 사용하여 발생하는 어떠한 문제에도 책임을 지지 않습니다. 본 제품의 사용 또는 구매의 경우 NetApp에서는 어떠한 특허권, 상표권 또는 기타 지적 재산권이 적용되는 라이선스도 제공하지 않습니다.

본 설명서에 설명된 제품은 하나 이상의 미국 특허, 해외 특허 또는 출원 중인 특허로 보호됩니다.

제한적 권리 표시: 정부에 의한 사용, 복제 또는 공개에는 DFARS 252.227-7013(2014년 2월) 및 FAR 52.227-19(2007년 12월)의 기술 데이터-비상업적 품목에 대한 권리(Rights in Technical Data -Noncommercial Items) 조항의 하위 조항 (b)(3)에 설명된 제한사항이 적용됩니다.

여기에 포함된 데이터는 상업용 제품 및/또는 상업용 서비스(FAR 2.101에 정의)에 해당하며 NetApp, Inc.의 독점 자산입니다. 본 계약에 따라 제공되는 모든 NetApp 기술 데이터 및 컴퓨터 소프트웨어는 본질적으로 상업용이며 개인 비용만으로 개발되었습니다. 미국 정부는 데이터가 제공된 미국 계약과 관련하여 해당 계약을 지원하는 데에만 데이터에 대한 전 세계적으로 비독점적이고 양도할 수 없으며 재사용이 불가능하며 취소 불가능한 라이선스를 제한적으로 가집니다. 여기에 제공된 경우를 제외하고 NetApp, Inc.의 사전 서면 승인 없이는 이 데이터를 사용, 공개, 재생산, 수정, 수행 또는 표시할 수 없습니다. 미국 국방부에 대한 정부 라이선스는 DFARS 조항 252.227-7015(b)(2014년 2월)에 명시된 권한으로 제한됩니다.

상표 정보

NETAPP, NETAPP 로고 및 <http://www.netapp.com/TM>에 나열된 마크는 NetApp, Inc.의 상표입니다. 기타 회사 및 제품 이름은 해당 소유자의 상표일 수 있습니다.