



# **Casos de uso empresarial**

## **ONTAP Select**

NetApp  
May 07, 2026

# Índice

- Casos de uso empresarial ..... 1
  - Necessidades de negócios e cenários de uso do ONTAP Select ..... 1
    - Implantação ..... 1
    - Storage ..... 1
    - Desenvolvimento e testes ..... 1
  - Utilize ONTAP Select em escritórios remotos e filiais ..... 2
  - Suporte do ONTAP Select para nuvem privada e data centers ..... 3
  - Saiba mais sobre a proteção e a eficiência de dados do ONTAP Select ..... 4
    - Proteção de dados Snapshot ..... 4
    - MetroCluster storage definido por software ..... 4

# Casos de uso empresarial

## Necessidades de negócios e cenários de uso do ONTAP Select

ONTAP Select é adequado para diversos tipos de aplicações, graças à flexibilidade inerente proporcionada pela virtualização do hipervisor.

### Implantação

Em linhas gerais, você pode implantar ONTAP Select de duas maneiras diferentes, dependendo da carga de trabalho nos servidores host do hipervisor.

#### Implantação dedicada

Com o modelo de implantação dedicada, uma única instância do ONTAP Select é executada no servidor host. Nenhum outro processamento significativo é executado no mesmo host do hipervisor.

#### Implantação colocalizada

Com o modelo de implantação colocalizada, ONTAP Select compartilha o host com outras cargas de trabalho. Especificamente, existem máquinas virtuais adicionais, cada uma normalmente executando aplicações computacionais. Essas cargas de trabalho de computação são locais ao cluster ONTAP Select. Esse modelo oferece suporte a requisitos especializados de aplicação e implantação. Assim como no modelo de implantação dedicada, cada máquina virtual ONTAP Select deve ser executada em um host hipervisor separado e dedicado.

### Storage

ONTAP Select pode ser usado como storage primário ou secundário, dependendo das necessidades da sua empresa.

#### Storage primário

Em determinados casos, você pode optar por implementar ONTAP Select como seu storage primário. Esses tipos de implementação variam e dependem das características da carga de trabalho dos aplicativos, bem como dos seus objetivos de negócios.

#### Recuperação de desastres e storage secundário

Você pode usar ONTAP Select para implementar armazenamento adicional que complemente suas capacidades de storage primário. Esse armazenamento adicional pode ser usado para dar suporte aos esforços de recuperação de desastres e aos planos de backup de dados da sua organização.

### Desenvolvimento e testes

Ao implantar diversos aplicativos em sua organização, você pode usar ONTAP Select como parte integrante do processo geral de desenvolvimento e teste de aplicativos. Por exemplo, você pode precisar de storage temporário para guardar dados de entrada ou saída de teste. A duração desses tipos de implantações pode variar de acordo com as características e os requisitos do aplicativo.

# Utilize ONTAP Select em escritórios remotos e filiais

Implante ONTAP Select em situações de escritórios remotos/filiais (ROBO) para dar suporte a escritórios menores, mantendo administração centralizada e controle.

As seguintes configurações ROBO são suportadas:

- Cluster de dois nós com capacidade de alta disponibilidade
- Cluster de nó único

A máquina virtual ONTAP Select pode ser instalada juntamente com as máquinas virtuais de aplicativos, tornando-se uma solução ideal para ROBOs.

Usar ONTAP Select para fornecer serviços de arquivos de nível empresarial, permitindo a replicação bidirecional para outros clusters ONTAP Select ou FAS, possibilita a criação de soluções resilientes em ambientes de baixo custo ou com pouca intervenção. ONTAP Select já vem pré-populado com licenças de recursos para os serviços de protocolo CIFS, NFS e iSCSI, bem como para as tecnologias de replicação SnapMirror e SnapVault. Portanto, todos esses recursos estão disponíveis imediatamente após a implantação.



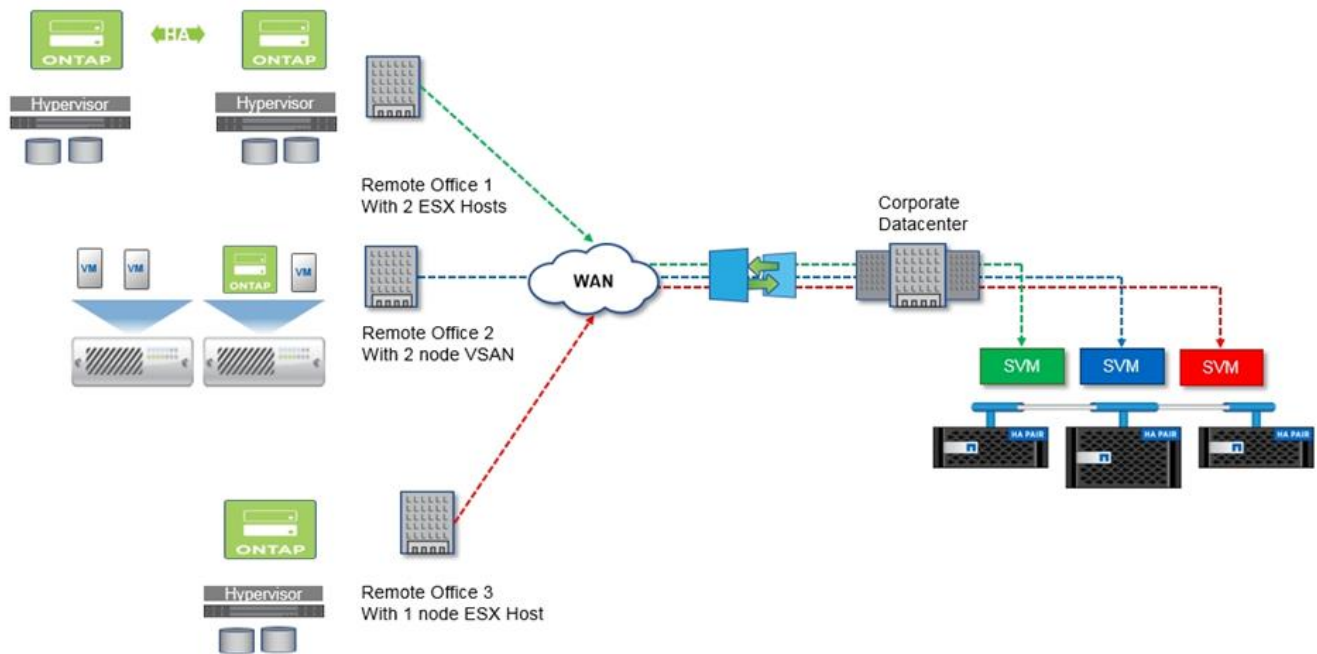
Como todas as licenças VMware vSphere são compatíveis, você pode escolher a licença vSphere Remote Office Branch Office Standard ou Advanced em vez da licença Enterprise ou Enterprise Plus.

Todas as licenças vSphere e VSAN são suportadas.

Um cluster de dois nós ONTAP Select com um mediador remoto é uma solução atraente para pequenos data centers. Nessa configuração, a funcionalidade de HA é fornecida pelo ONTAP Select. O requisito mínimo de rede para uma solução ROBO ONTAP Select de dois nós é de quatro links de 1 Gb. Uma única conexão de rede de 10 Gb também é suportada. A solução vNAS ONTAP Select executada no VSAN (incluindo a configuração ROBO VSAN de dois nós) é outra opção. Nessa configuração, a funcionalidade de HA é fornecida pelo VSAN. Por fim, um cluster de nó único ONTAP Select replicando seus dados para um local central pode fornecer um conjunto robusto de ferramentas de gerenciamento de dados corporativos em um servidor comercial.

A figura a seguir ilustra uma configuração comum de escritório remoto usando ONTAP Select em uma máquina virtual ESXi. Relacionamentos controlados por agendamento do SnapMirror replicam periodicamente os dados do escritório remoto para um único array de storage consolidado e projetado, localizado no data center principal.

## Backup agendado do escritório remoto para data center corporativo



## Suporte do ONTAP Select para nuvem privada e data centers

ONTAP Select é ideal para dar suporte a uma ou mais nuvens privadas dentro da sua organização. Um caso de uso comum é fornecer serviços de storage para nuvens privadas construídas em servidores de baixo custo.

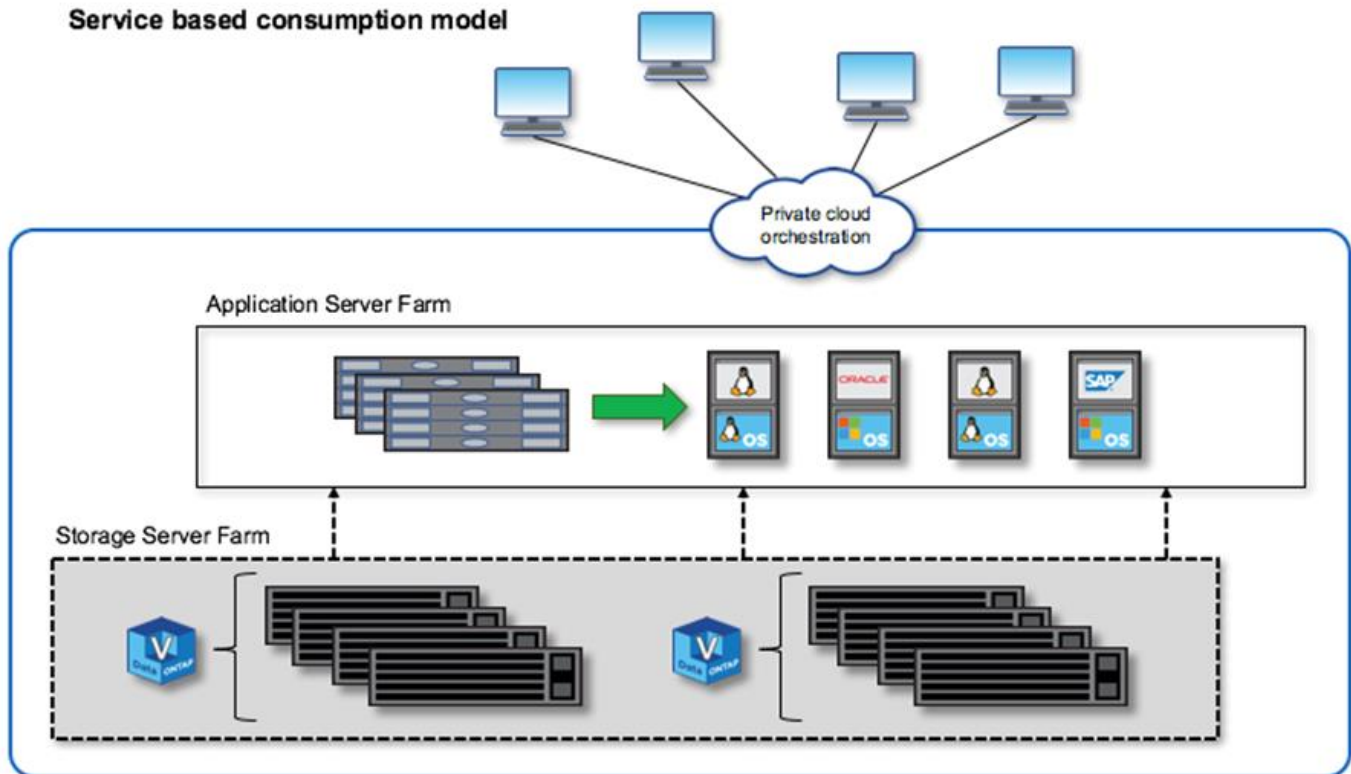
Assim como a nuvem pública, uma nuvem privada oferece flexibilidade, além de configuração e desativação rápidas. Além disso, uma nuvem privada oferece segurança e controle aprimorados.

A figura a seguir mostra como uma storage farm fornece computação e armazenamento localmente conectado para as máquinas virtuais ONTAP Select, que fornecem serviços de storage a montante para uma stack de aplicativos. Todo o fluxo de trabalho, desde o provisionamento de SVMs até a implantação e configuração de máquinas virtuais de aplicativos, é automatizado por meio de uma estrutura de orquestração de nuvem privada.

Este é um modelo de nuvem privada orientado a serviços. O uso da versão HA do ONTAP Select proporciona a mesma experiência ONTAP que você esperaria em arrays FAS de custo mais elevado. Os recursos do servidor de storage são consumidos exclusivamente pela máquina virtual ONTAP Select, com as máquinas virtuais de aplicativos hospedadas em infraestrutura física separada.

### Nuvem privada construída em DAS

## Service based consumption model



## Saiba mais sobre a proteção e a eficiência de dados do ONTAP Select

ONTAP Select é baseado no ONTAP storage software para fornecer serviços de storage corporativo de forma eficiente, com uma arquitetura com escalabilidade horizontal altamente disponível e sem compartilhamento. Você pode implementar uma solução com um, dois, quatro, seis, oito, dez ou doze nós, com até 400TB de capacidade bruta para storage conectado via NFS, SMB/CIFS e iSCSI por nó. É possível aproveitar a deduplicação e a compactação nativas para reduzir os custos de storage, aumentando sua capacidade efetiva. A arquitetura com escalabilidade horizontal permite alta disponibilidade e mobilidade de dados não disruptiva para balanceamento de carga ou para manutenção de hardware.

### Proteção de dados Snapshot

ONTAP Select inclui recursos de proteção de dados, incluindo snapshots e SnapMirror software. Você pode replicar seus dados rapidamente para outro storage ONTAP, seja localmente, em um local remoto ou na nuvem. Se precisar recuperar seus dados rapidamente, o software SnapRestore pode usar snapshots locais para recuperar sistemas de arquivos ou volumes de dados inteiros em segundos, independentemente da capacidade ou do número de arquivos.

### MetroCluster storage definido por software

ONTAP Select MetroCluster software definido por software (SDS) oferece proteção aprimorada e uma implementação com boa relação custo-benefício.

Um cluster de dois nós pode ser estendido entre duas localizações se certos requisitos mínimos forem atendidos. Essa arquitetura se encaixa perfeitamente entre MetroCluster baseado em hardware e clusters de data center único (definidos por hardware ou definido por software). Os requisitos para o ONTAP Select MetroCluster SDS destacam a flexibilidade geral das soluções de storage definido por software, bem como as diferenças entre elas e as soluções MetroCluster SDS baseado em hardware. Nenhum hardware proprietário é necessário.

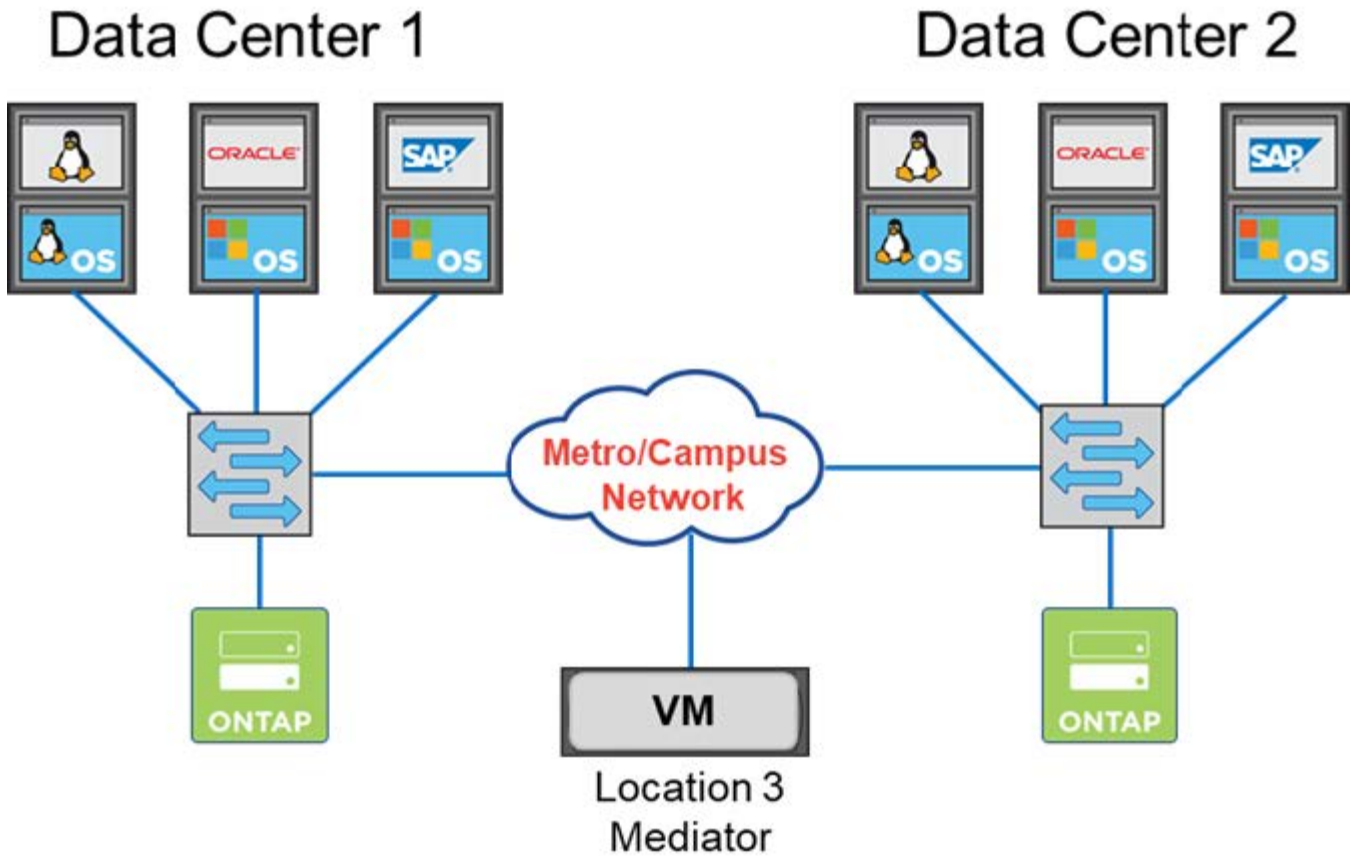
Ao contrário de MetroCluster, ONTAP Select utiliza a infraestrutura de rede existente e suporta uma latência de rede de até 5ms RTT com um jitter máximo de até 5ms, totalizando uma latência máxima de 10ms. Os requisitos de separação no mercado estão mais relacionados à separação física do que à distância em si. Em alguns casos, isso pode significar edifícios diferentes. Em outros casos, pode significar salas diferentes no mesmo edifício. Independentemente da localização física, o que define um cluster de dois nós como um MetroCluster SDS é que cada nó utiliza um switch de uplink separado.

Como parte da configuração de par de HA de dois nós, um mediador é necessário para identificar corretamente o nó ativo durante um failover e evitar qualquer cenário de split-brain no qual ambos os nós permaneçam ativos independentemente durante uma partição de rede. Essa operação é idêntica à configuração regular de par de HA de dois nós disponível anteriormente. Para proteção e failover adequados durante falha do local, o mediador deve estar em um local diferente dos dois nós de HA. A latência máxima entre o mediador e cada nó ONTAP Select não pode exceder 125 ms.

ONTAP Select MetroCluster SDS oferece os seguintes benefícios:

- MetroCluster SDS oferece outra dimensão (data center para data center) de proteção para ONTAP Select. Agora você pode aproveitar esse nível extra de proteção, além de aproveitar todos os benefícios do storage definido por software e do ONTAP.
- MetroCluster SDS oferece proteção de dados essenciais aos negócios com RPO zero e failover automático. Tanto o storage quanto os pontos de acesso aos aplicativos são automaticamente transferidos para o data center ou nó sobrevivente, sem qualquer intervenção da TI.
- MetroCluster SDS é economicamente vantajoso. Ele aproveita a infraestrutura de rede existente para permitir resiliência entre o par de HA, sem a necessidade de hardware adicional. Ele também oferece acesso a dados ativo-ativo e redundância de data center no mesmo cluster.

## **MetroCluster SDS**



**Metro/Campus Network:**

- 5ms RTT/5ms jitter
- Maximum latency 10ms
- 10KM distance between nodes

Para obter mais informações sobre boas práticas e outros requisitos, consulte as seções ["HA de dois nós versus HA de múltiplos nós"](#) e ["Melhores práticas para HA estendida de dois nós \(MetroCluster SDS\)"](#).

**Informações relacionadas**

["Suporte do ONTAP Select para recursos do ONTAP"](#)

## **Informações sobre direitos autorais**

Copyright © 2026 NetApp, Inc. Todos os direitos reservados. Impresso nos EUA. Nenhuma parte deste documento protegida por direitos autorais pode ser reproduzida de qualquer forma ou por qualquer meio — gráfico, eletrônico ou mecânico, incluindo fotocópia, gravação, gravação em fita ou storage em um sistema de recuperação eletrônica — sem permissão prévia, por escrito, do proprietário dos direitos autorais.

O software derivado do material da NetApp protegido por direitos autorais está sujeito à seguinte licença e isenção de responsabilidade:

ESTE SOFTWARE É FORNECIDO PELA NETAPP "NO PRESENTE ESTADO" E SEM QUAISQUER GARANTIAS EXPRESSAS OU IMPLÍCITAS, INCLUINDO, SEM LIMITAÇÕES, GARANTIAS IMPLÍCITAS DE COMERCIALIZAÇÃO E ADEQUAÇÃO A UM DETERMINADO PROPÓSITO, CONFORME A ISENÇÃO DE RESPONSABILIDADE DESTES DOCUMENTOS. EM HIPÓTESE ALGUMA A NETAPP SERÁ RESPONSÁVEL POR QUALQUER DANO DIRETO, INDIRETO, INCIDENTAL, ESPECIAL, EXEMPLAR OU CONSEQUENCIAL (INCLUINDO, SEM LIMITAÇÕES, AQUISIÇÃO DE PRODUTOS OU SERVIÇOS SOBRESSALIENTES; PERDA DE USO, DADOS OU LUCROS; OU INTERRUPÇÃO DOS NEGÓCIOS), INDEPENDENTEMENTE DA CAUSA E DO PRINCÍPIO DE RESPONSABILIDADE, SEJA EM CONTRATO, POR RESPONSABILIDADE OBJETIVA OU PREJUÍZO (INCLUINDO NEGLIGÊNCIA OU DE OUTRO MODO), RESULTANTE DO USO DESTES SOFTWARES, MESMO SE ADVERTIDA DA RESPONSABILIDADE DE TAL DANO.

A NetApp reserva-se o direito de alterar quaisquer produtos descritos neste documento, a qualquer momento e sem aviso. A NetApp não assume nenhuma responsabilidade nem obrigação decorrentes do uso dos produtos descritos neste documento, exceto conforme expressamente acordado por escrito pela NetApp. O uso ou a compra deste produto não representam uma licença sob quaisquer direitos de patente, direitos de marca comercial ou quaisquer outros direitos de propriedade intelectual da NetApp.

O produto descrito neste manual pode estar protegido por uma ou mais patentes dos EUA, patentes estrangeiras ou pedidos pendentes.

LEGENDA DE DIREITOS LIMITADOS: o uso, a duplicação ou a divulgação pelo governo estão sujeitos a restrições conforme estabelecido no subparágrafo (b)(3) dos Direitos em Dados Técnicos - Itens Não Comerciais no DFARS 252.227-7013 (fevereiro de 2014) e no FAR 52.227- 19 (dezembro de 2007).

Os dados aqui contidos pertencem a um produto comercial e/ou serviço comercial (conforme definido no FAR 2.101) e são de propriedade da NetApp, Inc. Todos os dados técnicos e software de computador da NetApp fornecidos sob este Contrato são de natureza comercial e desenvolvidos exclusivamente com despesas privadas. O Governo dos EUA tem uma licença mundial limitada, irrevogável, não exclusiva, intransferível e não sublicenciável para usar os Dados que estão relacionados apenas com o suporte e para cumprir os contratos governamentais desse país que determinam o fornecimento de tais Dados. Salvo disposição em contrário no presente documento, não é permitido usar, divulgar, reproduzir, modificar, executar ou exibir os dados sem a aprovação prévia por escrito da NetApp, Inc. Os direitos de licença pertencentes ao governo dos Estados Unidos para o Departamento de Defesa estão limitados aos direitos identificados na cláusula 252.227-7015(b) (fevereiro de 2014) do DFARS.

## **Informações sobre marcas comerciais**

NETAPP, o logotipo NETAPP e as marcas listadas em <http://www.netapp.com/TM> são marcas comerciais da NetApp, Inc. Outros nomes de produtos e empresas podem ser marcas comerciais de seus respectivos proprietários.