



Licença

ONTAP Select

NetApp
February 19, 2026

Índice

- Licença 1
 - Opções 1
 - Licenças de avaliação para implantações ONTAP Select 1
 - Licenças de produção 2
- Adquirir uma licença 11
 - Fluxo de trabalho ao comprar uma licença ONTAP Select 11
 - Categorias de capacidade 13
 - Pools de capacidade 14
- Suporte do ONTAP Select para recursos do ONTAP 16
 - Os recursos do ONTAP são ativados automaticamente por padrão 16
 - Recursos do ONTAP licenciados separadamente 17

Licença

Opções

Licenças de avaliação para implantações ONTAP Select

Você pode implantar o ONTAP Select com uma licença de avaliação ou uma licença adquirida. A licença escolhida deve ser aplicada a cada um dos nós no cluster do ONTAP Select e, portanto, a todo o cluster. Você pode usar uma licença de avaliação se quiser avaliar o ONTAP Select antes de tomar a decisão de comprar. A licença de avaliação está incluída no utilitário de administração ONTAP Select Deploy e é aplicada automaticamente a cada nó do ONTAP Select como parte de uma implantação de avaliação.



Para baixar o utilitário de administração ONTAP Select Deploy, você precisa do seguinte:

- Uma conta do site de suporte da NetApp registrada. Se você não tiver uma conta, "[Registro do utilizador](#)" consulte .
- Para "[Aceite o contrato de licença do utilizador final](#)" uma implantação do ONTAP Select com uma licença de avaliação.

Há várias considerações ao implantar e dar suporte a um cluster de avaliação:

- Você só pode usar o cluster para fins de avaliação. Não é necessário usar um cluster com uma licença de avaliação em um ambiente de produção.
- Você deve usar o utilitário de administração ONTAP Select Deploy da seguinte forma ao configurar cada host:
 - Não forneça um número de série
 - Configure para usar uma licença de avaliação

Caraterísticas de licenciamento

A licença de avaliação ONTAP Select tem as seguintes caraterísticas:

- Não é necessária uma licença de produção com capacidade de armazenamento
- O número de série do nó é de vinte dígitos e gerado automaticamente pelo ONTAP Select Deploy

(Você não o adquire diretamente de NetApp)

- O período de avaliação fornecido pela licença pode ser de até 90 dias
- O storage máximo alocado por cada nó é o mesmo que uma licença de produção

Atualize para uma licença de produção

Você pode atualizar um cluster de avaliação do ONTAP Select para usar uma licença de produção. Você deve estar ciente das seguintes restrições:

- Você deve usar o utilitário de administração implantar para executar a atualização da licença

- Você pode usar uma licença de nível de capacidade, no entanto, o licenciamento de pools de capacidade não é suportado
- Cada nó precisa ter storage suficiente alocado para dar suporte ao mínimo necessário para uma licença de produção, com base no tamanho do cluster

Consulte ["Converter uma licença de avaliação em uma licença de produção"](#) para obter mais informações.

O que vem a seguir?

- ["Acesse o software de avaliação ONTAP Select."](#)
- ["Implantar uma instância de avaliação de 90 dias de um cluster do ONTAP Select"](#)

Informações relacionadas

- ["Saiba mais sobre licenças para implantações de produção"](#)

Licenças de produção

Saiba mais sobre as licenças ONTAP Select adquiridas para implantações em produção

Após determinar que ONTAP Select é adequado para sua organização, você pode adquirir as licenças necessárias para dar suporte a uma implementação em produção. Você deve escolher o modelo de licenciamento Capacity Pools ou Capacity Tiers, bem como a capacidade de storage para cada implementação.

Caraterísticas comuns de licenciamento

Os modelos de licenciamento *Capacity Pools* e *Capacity Tiers* são muito diferentes em vários aspectos. No entanto, os dois modelos de licenciamento compartilham várias características em comum, incluindo:

- Você precisa adquirir uma ou mais licenças conforme necessário ao implantar o ONTAP Select em um ambiente de produção.
- A capacidade de armazenamento de uma licença é alocada em incrementos de 1 TB.
- Todas as ofertas de modelo de licenciamento da plataforma são suportadas (standard, premium e premium XL).
- Entre em Contato com a equipe ou parceiro da sua conta NetApp para obter assistência conforme necessário ao adquirir as licenças necessárias.
- Você deve carregar os arquivos de licença para o utilitário de administração implantar, que então aplica as licenças com base no modelo de licenciamento.
- Depois de instalar e aplicar uma licença, você pode adicionar capacidade adicional entrando em Contato com sua equipe ou parceiro de conta do NetApp para obter uma licença atualizada.
- Um nó ONTAP Select que é implantado inicialmente com uma licença adquirida não pode ser convertido em uma licença de avaliação.

Modelo de licenciamento de categorias de capacidade

Há várias características exclusivas do modelo de licenciamento de camadas de capacidade, incluindo:

- Você precisa adquirir uma licença para cada nó do ONTAP Select.
- O valor mínimo que você pode comprar é de 1 TB.

- Cada licença do nível de capacidade tem uma capacidade de storage e é bloqueada para um nó específico.
- A capacidade de storage identifica a capacidade bruta e corresponde ao tamanho total permitido dos discos de dados disponíveis para a máquina virtual ONTAP Select.
- NetApp gera um número de série de licença de nove dígitos para cada nó ONTAP Select.
- O storage alocado a um nó é perpétuo (não requer renovação), mas você deve renovar o contrato de suporte associado à licença.
- Cada nó ONTAP Select em um par de HA requer uma licença que seja pelo menos tão grande quanto o storage bruto conectado ao nó.
- O número de série do nó é de nove dígitos e igual ao número de série da licença.
- Você pode aplicar o arquivo de licença durante a implantação do cluster ou dentro de 30 dias após a criação de um cluster.

Modelo de licenciamento de pools de capacidade

Existem várias características exclusivas do modelo de licenciamento de pools de capacidade, incluindo:

- Você precisa comprar uma licença para cada pool de capacidade compartilhada.
- O valor mínimo que você pode comprar é de 2 TB.
- Cada licença do Capacity Pool possui uma capacidade de storage e está vinculada a uma instância específica do License Manager dentro de um utilitário de administração Deploy.
- A capacidade de storage identifica a capacidade bruta e corresponde ao tamanho total permitido dos agregados de dados que você pode criar na máquina virtual ONTAP Select.
- Um número de série de licença de nove dígitos é gerado pelo NetApp para cada pool de capacidade.
- O storage alocado a um pool de capacidade é válido apenas por um tempo específico com base na compra (renovação necessária).
- O License Manager gera um número de série de nó de vinte dígitos com base no número de série da licença do Capacity Pool.
- Todos os nós do ONTAP Select em um cluster compartilham a mesma capacidade de licença. Isso significa que a licença deve ser grande o suficiente para fornecer o storage alocado a todos os nós do cluster.
- Cada nó aluga automaticamente a capacidade de storage para agregados de dados locais a partir de um pool de capacidade compartilhado.

O que vem a seguir?

- ["Saiba mais sobre as ofertas de licença da plataforma para o ONTAP Select"](#)
- ["Saiba mais sobre o modelo de licenciamento ONTAP Select Capacity Pools"](#)

Saiba mais sobre as ofertas de licença da plataforma para o ONTAP Select

Você pode comprar uma licença do nível de capacidade ou do pool de capacidade do ONTAP Select nos níveis XL padrão, premium ou premium. Essas ofertas de licença determinam os recursos dos hosts nos quais você implanta o ONTAP Select.

O que uma oferta de licença de plataforma oferece

Uma oferta de licença específica determina os recursos do host do hipervisor em duas áreas:

- Tipo de instância (CPU, memória)
- Recursos adicionais

As ofertas de licença são organizadas em uma ordem crescente de capacidades, desde o padrão ao premium XL. Em geral, a opção de licença que você escolher concede a você os recursos desse nível e todos os níveis mais baixos. Por exemplo, o nível premium fornece as capacidades de premium e padrão.

A tabela a seguir compara os recursos das ofertas de licença padrão, premium e premium XL.

A licença suporta ...		Padrão	Premium	XL premium
Tipo de instância		Somente pequeno	Pequeno ou médio	Pequeno, médio ou grande
Unidades de disco rígido (HDD) em um ...	Configuração RAID de hardware	Sim	Sim	Sim
	configuração vNAS	Sim	Sim	Sim
Unidades de estado sólido (SSD) em um ...	Configuração RAID de hardware	Não	Sim	Sim
	Configuração RAID de software	Não	Sim	Sim
	configuração vNAS	Sim	Sim	Sim
Unidades NVMe em um ...	Configuração RAID de hardware	Não	Não	Sim
	Configuração RAID de software	Não	Não	Sim
	configuração vNAS	Sim	Sim	Sim
SDS do MetroCluster		Não	Sim	Sim



Máquinas virtuais baseadas em kernel (KVM) não suportam o tipo de instância grande.

Compare o suporte de hardware para ofertas de licença de plataforma

As licenças padrão, premium e premium XL oferecem suporte a uma ampla variedade de hardware e software. Para informações atualizadas sobre as versões de hardware e software, consulte a ["Ferramenta de Matriz de interoperabilidade"](#).

Item principal

Tipo de item principal	Descrição
Protocolos de host	NFS, SMB/CIFS, iSCSI e NVMe sobre TCP
Opções de implantação	Nó único; Cluster de dois nós (par HA); Cluster de quatro, seis, oito, dez ou doze nós
Capacidade suportada (por nó)	Até 400TB dados brutos (ESXi e KVM)

Hardware

Tipo de hardware	Descrição		
Tamanho da instância	Pequeno	Média	Grande
Família CPU	Intel Xeon E5-26xx v3 (Haswell) ou posterior	Intel Xeon E5-26xx v3 (Haswell) ou posterior	Intel Xeon E5-26xx v3 (Haswell) ou posterior
ONTAP Select CPU / memória	4 CPUs virtuais (vCPUs) / 16GB GB de RAM	8 vCPUs / 64GB GB de RAM	16 vCPUs / 128GB GB de RAM
Requisitos mínimos de CPU/memória do host 1	6 núcleos / 24GB GB de RAM	10 núcleos / 72GB GB de RAM	18 núcleos / 136GB GB de RAM
Rede (por nó)	No mínimo, duas portas 1GbE para um cluster de nó único. No mínimo, quatro portas 1GbE para um cluster de dois nós (par HA). No mínimo, duas portas 10GbE para um cluster de quatro, seis, oito, dez ou doze nós.		

¹ Assume dois núcleos e 8 GB de RAM para o hipervisor.

Tipo de armazenamento

A tabela a seguir fornece o tipo de licença mínimo necessário para o armazenamento especificado.

Tipo de armazenamento	Descrição		
Tipo de licença	Padrão	Premium	XL premium
Tamanho da instância	Pequeno	Pequeno e médio	Pequeno, médio e grande
DAS local com controladora RAID de hardware	8 - 60 unidades	8 - 60 unidades	8 - 60 unidades
HDD (SAS, NL-SAS, SATA)	Não aplicável	4 – 60 unidades	4 – 60 unidades
SSD (SAS)	Não aplicável	4 – 60 unidades (somente SSD)	4 – 60 unidades (somente SSD)
DAS local com software RAID	Não aplicável	Aplicável	4 - 14 unidades (somente NVMe)

1.3	Armazenamentos de dados hospedados em arrays externos são conectados por meio de FC, FCoE, iSCSI e NFS (o NFS não é compatível com KVM). Esses datastores fornecem alta disponibilidade e resiliência.
-----	--

1 o suporte ao protocolo de matriz externa reflete a conectividade de storage em rede.

Software

Tipo de software	Descrição	
Suporte a hipervisor (VMware)	VMware vSphere 9.0, VMware vSphere 8.0GA e atualizações 1 a 3, VMware vSphere 7.0GA e atualizações 1 a 3C	
Suporte a hipervisor (KVM)	Red Hat Enterprise Linux 64-bit (KVM) 10.1, 10.0, 9.7, 9.6, 9.5, 9.4, 9.3, 9.2, 9.1, 9.0, 8.8, 8.7 e 8.6 Rocky Linux (KVM) 10.1, 10.0, 9.7, 9.6, 9.5, 9.4, 9.3, 9.2, 9.1, 9.0, 8.9, 8.8, 8.7 e 8.6	Software de gerenciamento

O que vem a seguir?

["Saiba mais sobre como adquirir uma licença ONTAP Select"](#)

Modelo de licenciamento de pools de capacidade

Detalhes operacionais do modelo de licenciamento de pools de capacidade do ONTAP Select

O modelo de licenciamento de pools de capacidade é diferente do modelo de camadas de capacidade. Em vez de dedicar capacidade de storage a cada nó individual, a capacidade de storage é alocada a um pool e compartilhada entre muitos nós.

Componentes e processos adicionais foram criados para dar suporte ao modelo de pools de capacidade.

Gestor de licenças

O Gerenciador de licenças é executado como um processo separado dentro de cada instância do utilitário de administração implantar. Algumas das funções fornecidas pelo LM incluem:

- Gere um número de série exclusivo de vinte dígitos para cada nó com base no número de série da licença do pool de capacidade
- Crie locações para capacidade a partir dos pools de capacidade compartilhada com base nas solicitações dos nós do ONTAP Select
- Relatar informações de uso do pool por meio da interface de usuário implantar

Caraterísticas do arrendamento

O storage alocado para cada agregado de dados em um nó usando uma licença de pool de capacidade deve ter um leasing associado. O nó solicita um leasing de armazenamento e, se a capacidade estiver disponível, o Gerenciador de licenças responderá com um leasing. Cada locação tem os seguintes atributos explícitos ou implícitos:

- Gestor de licenças

Cada nó ONTAP Select está associado a uma instância do License Manager

- Pool de Capacidade

Cada nó ONTAP Select está associado a um Capacity Pool

- Alocação de storage

Um valor de capacidade específico é atribuído no contrato de arrendamento

- Data e hora de validade

Os contratos de locação têm duração entre uma hora e sete dias, dependendo da configuração de usuário.

ID de bloqueio da licença

Cada instância do Gerenciador de licenças e, portanto, cada instância do utilitário de implantação correspondente é identificada com um número exclusivo de 128 bits. Esse número é combinado com o número de série da licença de pool de capacidade de nove dígitos para bloquear o pool para uma instância específica do Gerenciador de licenças (que é efetivamente uma instância de implantação). Você deve fornecer ambos os valores no site de suporte do NetApp como parte da geração do arquivo de licença do NetApp (NLF).

Você pode determinar o ID de bloqueio de licença para sua instância de implantação usando a interface de usuário da Web das seguintes maneiras:

- Página de introdução

O Deploy exibe esta página quando você faz login pela primeira vez. Você também pode abrir a caixa suspensa no canto superior direito da página e selecionar **Getting Started** para exibir esta página. O LLID é exibido na seção Adicionar licenças.

- Selecione a guia **Administração** na parte superior da página, depois selecione **Sistemas & AutoSupport**.

Operações básicas de locação

Um nó ONTAP Select deve localizar ou solicitar uma concessão de capacidade válida sempre que um agregado de dados for criado, expandido ou alterado. Você pode usar uma concessão obtida de uma solicitação anterior que ainda seja válida ou pode solicitar uma nova concessão, se necessário. O nó ONTAP Select executa as seguintes etapas para localizar uma concessão do Capacity Pool:

1. Se um leasing existente estiver localizado no nó, ele será usado desde que todos os seguintes itens sejam verdadeiros:

- A concessão não expirou
 - A solicitação de armazenamento para o agregado não excede a capacidade de locação
2. Se um leasing existente não puder ser localizado, o nó solicita uma nova concessão ao Gerenciador de licenças.

Retornar a capacidade de storage a um pool de capacidade

A capacidade de storage é alocada a partir de um pool de capacidade conforme necessário, e cada nova solicitação pode reduzir o storage disponível no pool. A capacidade de armazenamento é devolvida ao pool em várias situações, incluindo:

- A concessão de um agregado de dados expira e não é renovada pelo nó
- O agregado de dados é excluído



Se uma máquina virtual ONTAP Select for excluída, quaisquer locações ativas permanecerão em vigor até que expirem. Quando isso ocorre, a capacidade é retornada ao pool.

Números de série do nó para o modelo de licenciamento de pools de capacidade do ONTAP Select

Com o modelo de licenciamento de categorias de capacidade, o número de série do nó de nove dígitos é o mesmo que o número de série da licença atribuído ao nó. No entanto, os números de série atribuídos aos nós que usam o modelo de licenciamento de pools de capacidade têm um formato diferente.

O número de série de um nó que usa o licenciamento de pools de capacidade tem o seguinte formato:

999 pppppppppp nnnnnnnn



Os espaços foram adicionados para maior clareza, mas não fazem parte do número de série real.

A tabela a seguir descreve cada seção do número de série do nó da esquerda para a direita.

Secção	Descrição
'999'	Valor constante de três dígitos reservado pela NetApp.
pppppppppppp	Número de série de licença variável de nove dígitos atribuído ao pool de capacidade pela NetApp
nnnnnnnn	Valor variável de oito dígitos gerado pelo Gerenciador de licenças para cada nó usando o pool de capacidade



Ao abrir um chamado com o suporte da NetApp envolvendo um nó que utiliza uma licença do Capacity Pool, você deve fornecer o número de série da licença do Capacity Pool, que possui nove dígitos. Você não pode fornecer o número de série completo do nó, que possui vinte dígitos. Você pode obter o número de série da licença a partir do número de série do nó, ignorando os três primeiros dígitos do número de série do nó ('999') e extraíndo os nove dígitos seguintes (pppppppppp).

Restrições de implantação para licenciamento de pools de capacidade do ONTAP Select

As restrições que se aplicam ao usar o modelo de licenciamento do pool de capacidade são apresentadas abaixo.

Modelo de licenciamento consistente por cluster

Todos os nós em um único cluster do ONTAP Select precisam usar o mesmo modelo de licenciamento, de categorias de capacidade ou de pools de capacidade. Não é possível misturar os tipos de licenciamento para os nós em um único cluster.

Todos os nós em um cluster usam a mesma instância do Gerenciador de licenças

Todos os nós com uma licença de Capacity Pool em um cluster ONTAP Select devem usar a mesma instância do License Manager. Como existe uma instância do License Manager em cada instância do Deploy, essa restrição é uma reafirmação do requisito existente de que a mesma instância do Deploy deve gerenciar todos os nós em um cluster.

Um pool de capacidade por nó

Cada nó pode alugar storage de exatamente um pool de capacidade. Um nó não pode usar dois ou mais pools.

O mesmo pool para nós em um par de HA

Ambos os nós em um único par de HA devem fazer leasing de storage com o mesmo pool de capacidade. No entanto, diferentes pares de HA dentro do mesmo cluster podem alugar armazenamento de diferentes pools gerenciados pelo mesmo Gerenciador de licenças.

Duração da licença de armazenamento

Você deve escolher a duração da licença ao adquirir a licença de armazenamento da NetApp. Por exemplo, uma licença pode ser válida por um ano.

Duração da locação agregada de dados

Quando um nó do ONTAP Select solicita uma locação de armazenamento para um agregado de dados, o Gerenciador de licenças fornece um leasing por uma duração específica com base na configuração do pool de capacidade. Você pode configurar a duração de locação para cada pool entre uma hora e sete dias. A duração padrão da concessão é de 24 horas.

Endereço IP estático atribuído para implantação

Você deve atribuir um endereço IP estático ao utilitário de administração implantar quando o licenciamento de pools de capacidade for usado.

Resumo dos benefícios do licenciamento de pools de capacidade do ONTAP Select

Há vários benefícios ao usar o modelo de licenciamento de pools de capacidade em vez do modelo de licenciamento de categorias de capacidade.

Uso mais eficiente da capacidade de storage

Ao usar o licenciamento de categorias de capacidade, você aloca uma capacidade de storage fixa a cada nó. Qualquer espaço não utilizado não pode ser compartilhado com os outros nós e é efetivamente desperdiçado. Com o licenciamento de pools de capacidade, cada nó consome apenas a capacidade de que precisa, com base no tamanho dos agregados de dados.

A capacidade está ancorada em um pool central onde pode ser compartilhada entre vários nós da sua organização.

Reduziu significativamente a sobrecarga administrativa, resultando em menor custo

Se você usar licenças de nível de capacidade, terá de obter e instalar uma licença para cada nó. Ao usar pools de capacidade, há uma licença para cada pool compartilhado. Isso pode reduzir drasticamente a sobrecarga administrativa e resultar em menor custo.

Métricas de uso aprimoradas

A interface de usuário da Web Deploy fornece informações de uso aprimoradas para os pools de capacidade. Você pode determinar rapidamente quanto storage é usado e disponível em um pool de capacidade, quais nós estão usando o storage de um pool e de quais pools o cluster está alocando capacidade.

Compare os níveis de capacidade e os pools de capacidade do ONTAP Select licensing

A tabela a seguir compara os dois modelos de licenciamento de produção suportados pelo ONTAP Select.

	Categorias de capacidade	Pools de capacidade
Número de série da licença	NetApp gera nove dígitos e os atribui a um nó	NetApp gera nove dígitos e os atribui a um Capacity Pool
Bloqueio da licença	Bloqueado no nó ONTAP Select	Bloqueado para instância do Gerenciador de licenças
Duração da licença	Perpétuo (nenhuma renovação necessária)	Duração fixa com base no pedido de compra (renovação necessária)
Duração da concessão para o agregado de dados	Não aplicável	De uma hora a sete dias
Número de série do nó	Nove dígitos e igual ao número de série da licença	Vinte dígitos e gerados pelo Gerenciador de licenças
Suporte	Complemento e tempo limitado	Incluído e co-denominado
Tipos de licença	Standard, premium, Premium XL	Standard, premium, Premium XL
Licença de avaliação disponível	Sim	Sim
Avaliação para atualização de produção	Sim	Não
Redimensionamento da máquina virtual ONTAP Select (pequeno a médio, médio a grande)	Sim	Sim
Execução: Licença expirada	N/A.	Sim (sem período de carência)
Licença mínima	1 TB	2 TB
Espaço máximo gerenciado	400 TB por nó	400 TB por nó

Adquirir uma licença

Fluxo de trabalho ao comprar uma licença ONTAP Select

O fluxo de trabalho a seguir ilustra o processo de compra e aplicação de uma licença para a implantação do ONTAP Select. Ao comprar uma licença, você deve selecionar o modelo de licenciamento e a capacidade de armazenamento.

O processo exato varia de acordo com o uso de uma licença de nível de capacidade ou de pool de capacidade:

Número de série da licença de nove dígitos

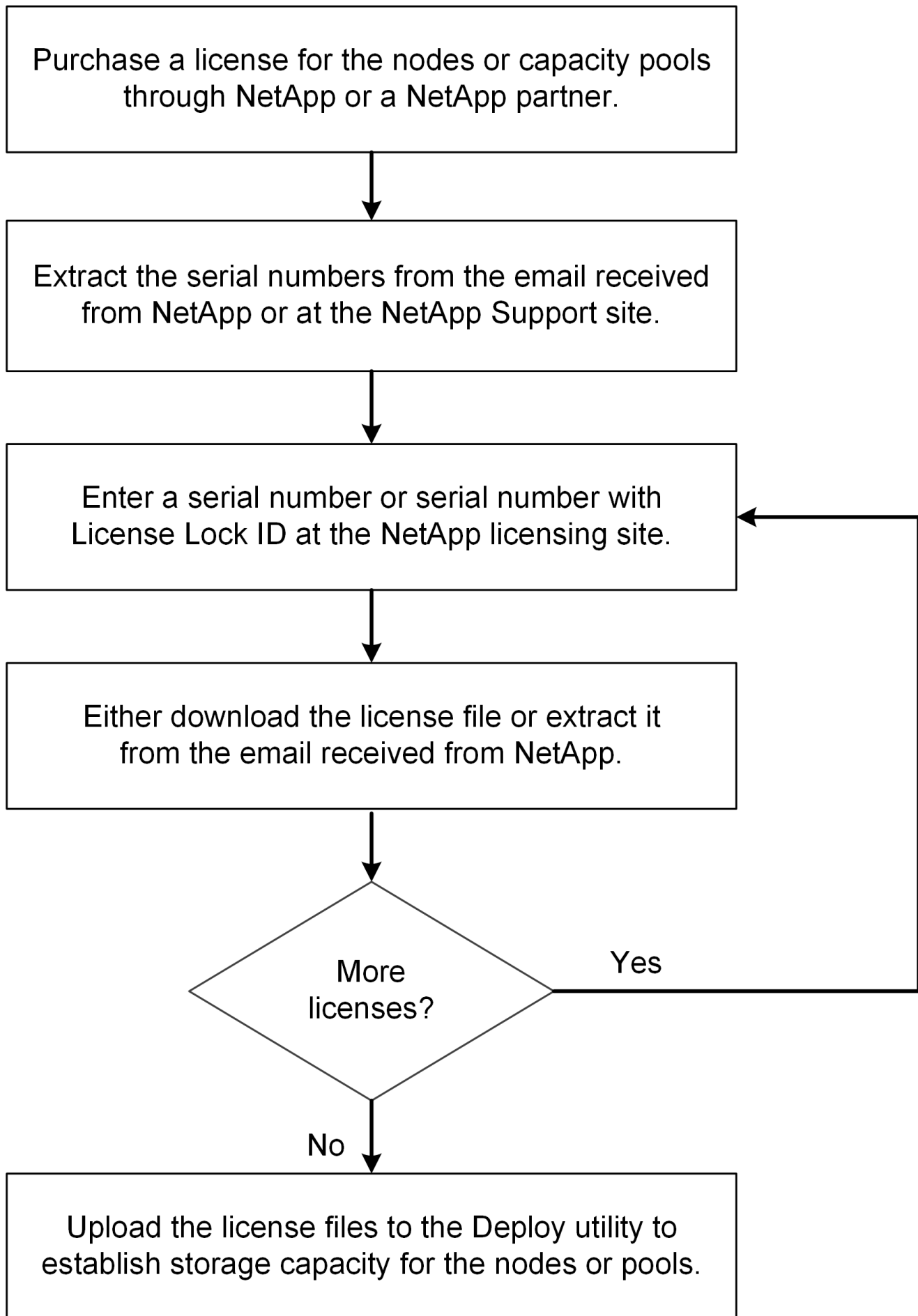
O número de série se aplica a um nó (camadas de capacidade) ou a um pool de storage (pools de capacidade)

ID de bloqueio da licença

Você deve ter o ID de bloqueio de licença para sua instância de implantação ao usar uma licença de pool de capacidade

Site de licenciamento

Você obtém uma licença de nível de capacidade e pool de capacidade em diferentes sites da Web



O que vem a seguir?

Saiba mais sobre as considerações para dimensionar uma licença do ONTAP Select:

- ["Licença Capacity Tiers"](#)
- ["Licença de Capacity Pools"](#)

Informações relacionadas

["Saiba mais sobre como gerenciar licenças do ONTAP Select"](#)

Categorias de capacidade

Considerações para o dimensionamento de uma licença ONTAP Select Capacity Tiers

A licença Capacity Tiers baseia-se na capacidade de disco subjacente gerenciada por cada nó ONTAP Select e não na capacidade utilizável do nó, par de HA ou cluster. Cada licença Capacity Tiers é atribuída a um número de série de nó individual para uma capacidade específica e requer um contrato de suporte correspondente.

A capacidade licenciada para uma licença Capacity Tiers é em quantidades inteiras de TB, com um mínimo de 1 TB. Você calcula a capacidade licenciada multiplicando a quantidade de espaço utilizável pelo fator de sobrecarga. O fator de sobrecarga difere entre um cluster de nó único e clusters multinós (baseados em par de HA):

- O fator de sobrecarga para clusters de nó único é 1,13
- Fator de sobrecarga para clusters com vários nós é 2,67

Calcule a capacidade licenciada com base no espaço utilizável para garantir que você tenha o suficiente para sua implantação.

Descrição	Nó único	Par de HA
Capacidade utilizável	10 TB	5 TB por nó 10 TB para par de HA
Espaço licenciado	12 TB ($10 \times 1,13 = 11,3$, arredondar para o próximo TB inteiro)	Duas licenças de 14 TB ($5 \times 2,67 = 13,35$, arredonde para o próximo TB inteiro)
Espaço máximo utilizável por nó Nota: O espaço máximo gerenciado por nó ou par de HA é 400 TB	353 TB ($400 / 1,13$)	Por nó em um par de HA: <ul style="list-style-type: none">• 149 TB ($400 / 2,67$) Por par de HA em um cluster com vários nós: <ul style="list-style-type: none">• Dois nós: 298 TB (2×149)• Quatro nós: 596 TB (4×149)• Seis nós: 894 TB (6×149)• Oito nós: 1.192 TB (8×149)• Dez nós: 1.490 TB (10×149)• Doze nós: 1.788 TB (12×149)

O que vem a seguir

["Adquira uma licença Capacity Tier para ONTAP Select"](#)

Adquirir uma licença do nível de capacidade do ONTAP Select

Ao usar o licenciamento de categorias de capacidade, você precisa adquirir um arquivo de licença para cada nó do ONTAP Select. O arquivo de licença define a capacidade de armazenamento para o nó e é bloqueado para o nó através do número de série exclusivo de nove dígitos atribuído pelo NetApp.

Antes de começar

- Você deve ter o número de série da licença de nove dígitos atribuído ao nó ONTAP Select pela NetApp.
- Você deve aguardar pelo menos 24 horas após a data de envio do seu pedido de compra antes de adquirir o arquivo de licença.
- Você revisou o ["Considerações para dimensionar uma licença de Capacity Tiers"](#).

Sobre esta tarefa

Você deve executar esta tarefa para cada nó do ONTAP Select que requer uma licença Capacity Tiers.

Passos

1. ["Acesse o site de licenças do ONTAP Select"](#).
2. Inicie sessão utilizando as credenciais da sua conta NetApp.
3. Na página **gerador de licenças**, selecione a oferta de licença desejada na caixa suspensa.
4. Preencha os campos restantes na página **License Generator**, incluindo o **Product Serial #**.

O "número de série do produto" é o número de série do nó ONTAP Select.

5. Selecione **Enviar**.
6. Após a validação da solicitação, selecione o método de entrega da licença.

Você pode selecionar **Baixar Licença** ou **Enviar Licença por E-mail**.

7. Confirme que recebeu o ficheiro de licença com base no método de entrega selecionado.

Depois de terminar

Você deve carregar o arquivo de licença para o utilitário de administração implantar antes que ele possa ser aplicado a um nó ONTAP Select.

Pools de capacidade

Considerações para o dimensionamento de uma licença ONTAP Select Capacity Pools

A capacidade licenciada para uma licença de Capacity Pool é em quantidades inteiras de TB, com um mínimo de 2 TB. Você calcula a capacidade licenciada multiplicando a quantidade de espaço utilizável pelo fator de sobrecarga. O fator de sobrecarga difere entre um cluster de nó único e clusters multinó (baseados em par de HA):

- O fator de sobrecarga para clusters de nó único é 1.13

- Fator de sobrecarga para clusters com vários nós é 2,67

Você precisa calcular a capacidade licenciada com base no espaço utilizável para garantir que tenha o suficiente para sua implantação.

Descrição	Nó único	Par de HA ou combinação de par de HA e single-node
Capacidade utilizável	20 TB	10 TB por cluster de nó único 20 TB para par de HA
Espaço licenciado	23 TB (20 x 1,13 = 22,6, arredondar para o próximo TB inteiro)	54 TB (20 x 2,67 = 53,4, arredondar para o próximo TB inteiro)
Espaço máximo utilizável por nó Nota: O espaço máximo gerenciado por nó ou par de HA é 400 TB	353 TB (400 / 1,13)	Por nó individual em um cluster: 149 TB (400 / 2,67) Por par de HA em um cluster: 298 TB (2 x 149)

O que vem a seguir

["Adquira uma licença Capacity Pools para ONTAP Select"](#)

Adquirir uma licença do pool de capacidade do ONTAP Select

Você precisa adquirir um arquivo de licença para cada pool de capacidade usado pelos nós do ONTAP Select. O arquivo de licença define a capacidade de armazenamento e a expiração do pool. Ele é bloqueado para o Gerenciador de licenças por meio de uma combinação do número de série de licença exclusivo atribuído pelo NetApp e o ID de bloqueio de licença associado à instância de implantação.

Antes de começar

- Você deve ter o número de série da licença de nove dígitos atribuído ao Capacity Pool pela NetApp.
- Você deve aguardar pelo menos 24 horas após a data de envio do seu pedido de compra antes de adquirir o arquivo de licença.
- Você revisou o ["Considerações para dimensionar uma licença de Capacity Pools"](#).

Sobre esta tarefa

Você deve executar esta tarefa para cada pool de capacidade usado pelos nós do ONTAP Select.

Passos

1. Faça login no ["Site de suporte da NetApp"](#).
2. Selecione **Sistemas > Licenças de Software**.
3. Digite o número de série da licença do Capacity Pool e selecione **Go!**
4. Na página de detalhes da licença, navegue até a coluna **Detalhes do produto**.
5. Selecione **Get NetApp License File** na linha apropriada.

6. Digite o License Lock ID para sua instância do ONTAP Select Deploy e selecione **Enviar**.
7. Selecione o método de entrega apropriado e selecione **Enviar**.
8. Selecione **OK** na janela de confirmação de entrega.

Depois de terminar

Você deve carregar o arquivo de licença no utilitário de administração Deploy antes que um nó do ONTAP Select possa usar o Pool de Capacidade.

Suporte do ONTAP Select para recursos do ONTAP

O ONTAP Select suporta a maioria dos recursos do ONTAP . Muitos dos recursos do ONTAP são licenciados automaticamente para cada nó quando você implanta um cluster. No entanto, alguns recursos exigem uma licença separada.



Os recursos do ONTAP que têm dependências específicas de hardware geralmente não são suportados com o ONTAP Select.

Os recursos do ONTAP são ativados automaticamente por padrão

Os seguintes recursos do ONTAP são compatíveis com o ONTAP Select e licenciados por padrão:

- Proteção autônoma contra ransomware (ARP) (atualizações manuais)
- CIFS
- Deduplicação e compactação
- FlexCache
- FlexClone
- iSCSI
- NDMP
- Encriptação de volume NetApp (apenas países não restritos)
- NFS
- NVMe sobre TCP
- Funcionalidade de alocação a vários clientes da ONTAP
- ONTAP S3
- SnapLock Select

SnapLock Select é a implementação do ONTAP SnapLock projetada para ONTAP Select e inclui SnapLock Enterprise. Não inclui SnapLock Compliance. Para mais informações, consulte o ["ONTAP SnapLock documentação"](#).

- S3 SnapMirror
- SnapMirror
- SnapMirror Cloud
- SnapRestore
- SnapVault

- Recuperação de desastres de VM de storage (SVM DR)

O ONTAP Select é compatível com o SVM DR como origem e destino, no máximo 16 relacionamentos. A compatibilidade com SVM DR está limitada ao uso da versão de origem do ONTAP nas versões mais de 2. Por exemplo, a fonte ONTAP Select 9.12.1 pode se conectar ao ONTAP de destino versões 9.12.1, 9.13.1 ou 9.14.1.

Recursos do ONTAP licenciados separadamente

Você precisa adquirir uma licença separada para qualquer recurso do ONTAP que não esteja habilitado por padrão, incluindo:

- FabricPool



Você não precisa de uma licença FabricPool ao utilizar o StorageGRID.

- MetroCluster SDS (oferta de licença premium ONTAP Select)

Informações relacionadas

- ["Comparando ONTAP Select e ONTAP 9"](#)
- ["Chaves de licença principal do NetApp ONTAP"](#)

Informações sobre direitos autorais

Copyright © 2026 NetApp, Inc. Todos os direitos reservados. Impresso nos EUA. Nenhuma parte deste documento protegida por direitos autorais pode ser reproduzida de qualquer forma ou por qualquer meio — gráfico, eletrônico ou mecânico, incluindo fotocópia, gravação, gravação em fita ou storage em um sistema de recuperação eletrônica — sem permissão prévia, por escrito, do proprietário dos direitos autorais.

O software derivado do material da NetApp protegido por direitos autorais está sujeito à seguinte licença e isenção de responsabilidade:

ESTE SOFTWARE É FORNECIDO PELA NETAPP "NO PRESENTE ESTADO" E SEM QUAISQUER GARANTIAS EXPRESSAS OU IMPLÍCITAS, INCLUINDO, SEM LIMITAÇÕES, GARANTIAS IMPLÍCITAS DE COMERCIALIZAÇÃO E ADEQUAÇÃO A UM DETERMINADO PROPÓSITO, CONFORME A ISENÇÃO DE RESPONSABILIDADE DESTES DOCUMENTOS. EM HIPÓTESE ALGUMA A NETAPP SERÁ RESPONSÁVEL POR QUALQUER DANO DIRETO, INDIRETO, INCIDENTAL, ESPECIAL, EXEMPLAR OU CONSEQUENCIAL (INCLUINDO, SEM LIMITAÇÕES, AQUISIÇÃO DE PRODUTOS OU SERVIÇOS SOBRESSAIENTES; PERDA DE USO, DADOS OU LUCROS; OU INTERRUPÇÃO DOS NEGÓCIOS), INDEPENDENTEMENTE DA CAUSA E DO PRINCÍPIO DE RESPONSABILIDADE, SEJA EM CONTRATO, POR RESPONSABILIDADE OBJETIVA OU PREJUÍZO (INCLUINDO NEGLIGÊNCIA OU DE OUTRO MODO), RESULTANTE DO USO DESTES DOCUMENTOS, MESMO SE ADVERTIDA DA RESPONSABILIDADE DE TAL DANO.

A NetApp reserva-se o direito de alterar quaisquer produtos descritos neste documento, a qualquer momento e sem aviso. A NetApp não assume nenhuma responsabilidade nem obrigação decorrentes do uso dos produtos descritos neste documento, exceto conforme expressamente acordado por escrito pela NetApp. O uso ou a compra deste produto não representam uma licença sob quaisquer direitos de patente, direitos de marca comercial ou quaisquer outros direitos de propriedade intelectual da NetApp.

O produto descrito neste manual pode estar protegido por uma ou mais patentes dos EUA, patentes estrangeiras ou pedidos pendentes.

LEGENDA DE DIREITOS LIMITADOS: o uso, a duplicação ou a divulgação pelo governo estão sujeitos a restrições conforme estabelecido no subparágrafo (b)(3) dos Direitos em Dados Técnicos - Itens Não Comerciais no DFARS 252.227-7013 (fevereiro de 2014) e no FAR 52.227- 19 (dezembro de 2007).

Os dados aqui contidos pertencem a um produto comercial e/ou serviço comercial (conforme definido no FAR 2.101) e são de propriedade da NetApp, Inc. Todos os dados técnicos e software de computador da NetApp fornecidos sob este Contrato são de natureza comercial e desenvolvidos exclusivamente com despesas privadas. O Governo dos EUA tem uma licença mundial limitada, irrevogável, não exclusiva, intransferível e não sublicenciável para usar os Dados que estão relacionados apenas com o suporte e para cumprir os contratos governamentais desse país que determinam o fornecimento de tais Dados. Salvo disposição em contrário no presente documento, não é permitido usar, divulgar, reproduzir, modificar, executar ou exibir os dados sem a aprovação prévia por escrito da NetApp, Inc. Os direitos de licença pertencentes ao governo dos Estados Unidos para o Departamento de Defesa estão limitados aos direitos identificados na cláusula 252.227-7015(b) (fevereiro de 2014) do DFARS.

Informações sobre marcas comerciais

NETAPP, o logotipo NETAPP e as marcas listadas em <http://www.netapp.com/TM> são marcas comerciais da NetApp, Inc. Outros nomes de produtos e empresas podem ser marcas comerciais de seus respectivos proprietários.