



商业用例 ONTAP Select

NetApp
January 29, 2026

This PDF was generated from https://docs.netapp.com/zh-cn/ontap-select-9161/concept_usecase_overview.html on January 29, 2026. Always check docs.netapp.com for the latest.

目录

- 商业用例 1
 - ONTAP Select业务需求和使用场景 1
 - 部署 1
 - 存储 1
 - 开发和测试 1
 - 在远程办公室和分支机构中使用ONTAP Select 1
 - ONTAP Select对私有云和数据中心的支持 2

商业用例

ONTAP Select业务需求和使用场景

ONTAP Select凭借通过虚拟机管理程序虚拟化提供的固有灵活性，适用于多种不同类型的应用程序。

部署

从高层次来看，您可以根据虚拟机管理程序主机服务器上的工作负载以两种不同的方式部署ONTAP Select。

专用部署

在专用部署模型中，单个ONTAP Select实例在主机服务器上运行。同一虚拟机管理程序主机上不运行任何其他重要处理。

共置部署

在共置部署模型中，ONTAP Select与其他工作负载共享主机。具体来说，会有一些额外的虚拟机，每个虚拟机通常运行计算应用程序。这些计算工作负载位于ONTAP Select集群的本地。此模型支持专门的应用程序和部署要求。与专用部署模型一样，每个ONTAP Select虚拟机都必须在单独的专用虚拟机管理程序主机上运行。

存储

根据您的业务需求，ONTAP Select可以用作主存储或辅助存储。

主存储

在某些情况下，您可以选择部署ONTAP Select作为主存储平台。这些实施类型会有所不同，具体取决于应用程序的工作负载特性以及您的业务目标。

灾难恢复和二级存储

您可以使用ONTAP Select实现额外的存储，以增强您的主存储功能。额外的存储可用于支持您组织的灾难恢复工作和数据备份计划。

开发和测试

在组织内部署各种应用程序时，您可以将ONTAP Select用作整个应用程序开发和测试流程中不可或缺的一部分。例如，您可能需要临时存储来保存测试输入或输出数据。这些类型的部署时长可能因应用程序的特性和要求而异。

在远程办公室和分支机构中使用ONTAP Select

在远程办公室/分支机构 (ROBO) 环境中部署ONTAP Select，以支持较小的办公室，同时保持集中管理和控制。

支持以下 ROBO 配置：

- 具有 HA 功能的双节点集群
- 单节点集群

ONTAP Select VM 可以与应用程序 VM 共置，使其成为 ROBO 的最佳解决方案。

使用ONTAP Select提供企业级文件服务，同时允许双向复制到其他ONTAP Select或FAS集群，从而能够在低接触或低成本环境中构建高弹性解决方案。ONTAP Select预装了 CIFS、NFS 和 iSCSI 协议服务以及SnapMirror和SnapVault复制技术的功能许可证。因此，所有这些功能在部署后即可立即使用。

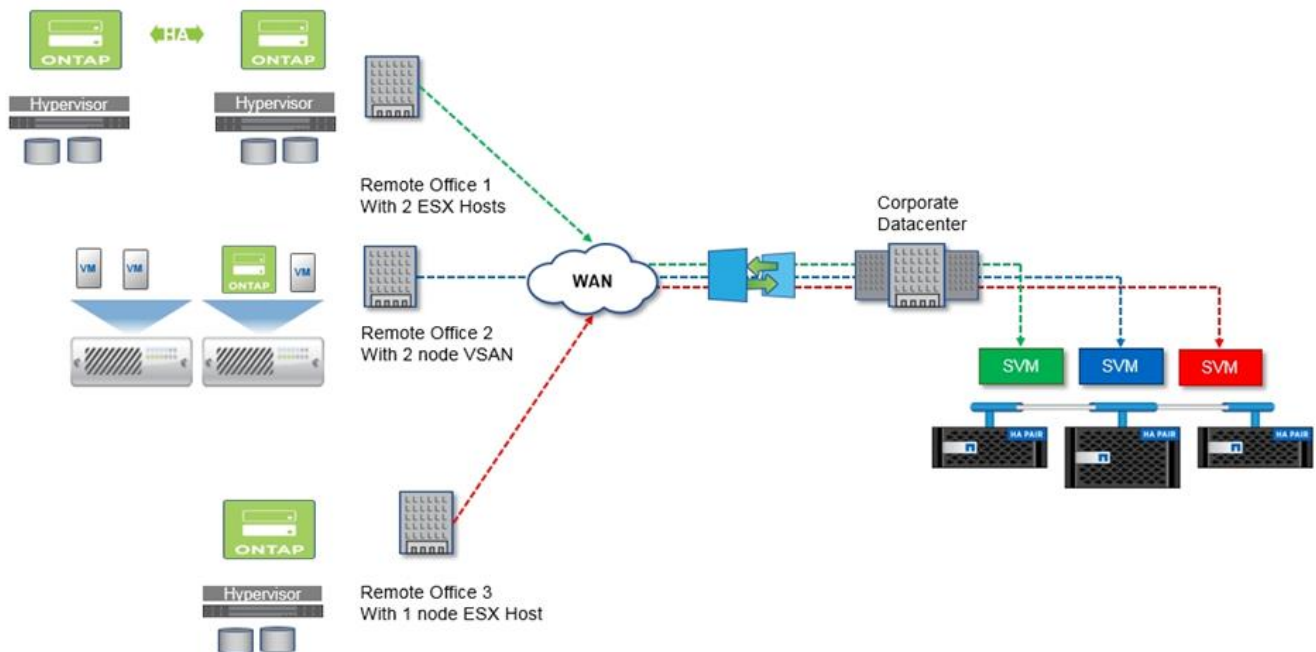


由于所有 VMware vSphere 许可证均受支持，您可以选择 vSphere Remote Office Branch Office 标准版或高级版许可证，而无需选择 Enterprise 版或 Enterprise Plus 版许可证。现在所有 vSphere 和 VSAN 许可证均受支持。

对于小型数据中心来说，配备远程中介器的ONTAP Select双节点集群是一个颇具吸引力的解决方案。在此配置中，HA 功能由ONTAP Select提供。双节点ONTAP Select ROBO 解决方案的最低网络要求是四条 1Gb 链路。此外，还支持单个 10Gb 网络连接。在 VSAN 上运行的 vNAS ONTAP Select解决方案（包括双节点 VSAN ROBO 配置）是另一种选择。在此配置中，HA 功能由 VSAN 提供。最后，将数据复制到核心位置的单节点ONTAP Select集群可以在商用服务器上提供一套强大的企业数据管理工具。

下图展示了在虚拟机 ESXi 上使用ONTAP Select 的常见远程办公室配置。计划驱动的SnapMirror关系定期将数据从远程办公室复制到位于主数据中心的单个整合工程存储阵列。

远程办公室到公司数据中心的定期备份



ONTAP Select对私有云和数据中心的支持

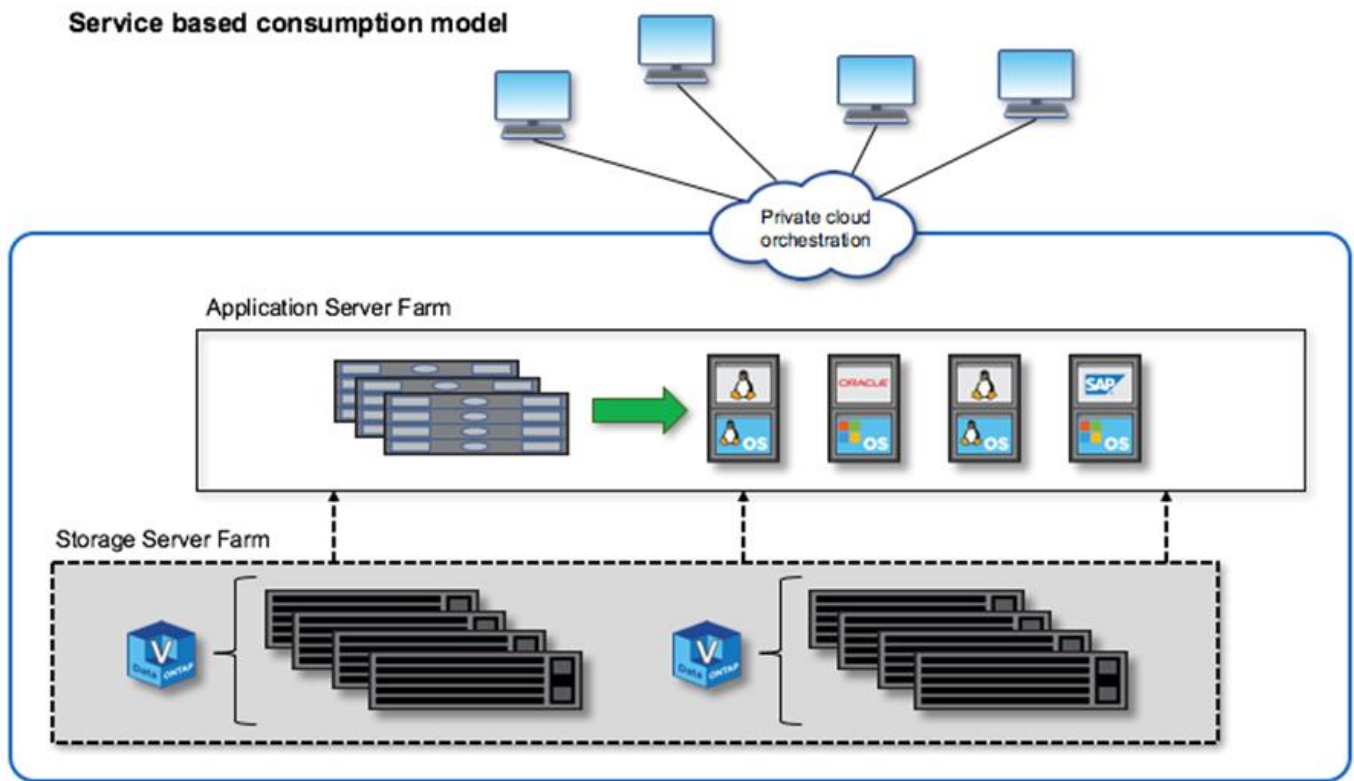
ONTAP Select非常适合支持您组织内的一个或多个私有云。一个常见的用例是为基于商用服务器构建的私有云提供存储服务。

与公有云类似，私有云也提供灵活性以及快速的设置和拆除。此外，私有云还提供了更高的安全性和控制力。

下图显示了存储场如何为ONTAP Select虚拟机提供计算和本地连接存储，而 ONTAP Select 虚拟机则为应用程序堆栈上游提供存储服务。从 SVM 的配置到应用程序虚拟机的部署和配置，整个工作流程都通过私有云编排框架实现自动化。

这是一种面向服务的私有云模型。使用ONTAP Select的高可用性版本，可以获得与高成本FAS阵列相同的ONTAP体验。存储服务器资源仅由ONTAP Select虚拟机使用，而应用程序虚拟机则托管在单独的物理基础架构上。

基于DAS构建的私有云



版权信息

版权所有 © 2026 NetApp, Inc.。保留所有权利。中国印刷。未经版权所有者事先书面许可，本文档中受版权保护的任何部分不得以任何形式或通过任何手段（图片、电子或机械方式，包括影印、录音、录像或存储在电子检索系统中）进行复制。

从受版权保护的 NetApp 资料派生的软件受以下许可和免责声明的约束：

本软件由 NetApp 按“原样”提供，不含任何明示或暗示担保，包括但不限于适销性以及针对特定用途的适用性的隐含担保，特此声明不承担任何责任。在任何情况下，对于因使用本软件而以任何方式造成的任何直接性、间接性、偶然性、特殊性、惩罚性或后果性损失（包括但不限于购买替代商品或服务；使用、数据或利润方面的损失；或者业务中断），无论原因如何以及基于何种责任理论，无论出于合同、严格责任或侵权行为（包括疏忽或其他行为），NetApp 均不承担责任，即使已被告知存在上述损失的可能性。

NetApp 保留在不另行通知的情况下随时对本文档所述的任何产品进行更改的权利。除非 NetApp 以书面形式明确同意，否则 NetApp 不承担因使用本文档所述产品而产生的任何责任或义务。使用或购买本产品不表示获得 NetApp 的任何专利权、商标权或任何其他知识产权许可。

本手册中描述的产品可能受一项或多项美国专利、外国专利或正在申请的专利的保护。

有限权利说明：政府使用、复制或公开本文档受 DFARS 252.227-7013（2014 年 2 月）和 FAR 52.227-19（2007 年 12 月）中“技术数据权利 — 非商用”条款第 (b)(3) 条规定的限制条件的约束。

本文档中所含数据与商业产品和/或商业服务（定义见 FAR 2.101）相关，属于 NetApp, Inc. 的专有信息。根据本协议提供的所有 NetApp 技术数据和计算机软件具有商业性质，并完全由私人出资开发。美国政府对这些数据的使用权具有非排他性、全球性、受限且不可撤销的许可，该许可既不可转让，也不可再许可，但仅限在与交付数据所依据的美国政府合同有关且受合同支持的情况下使用。除本文档规定的情形外，未经 NetApp, Inc. 事先书面批准，不得使用、披露、复制、修改、操作或显示这些数据。美国政府对国防部的授权仅限于 DFARS 的第 252.227-7015(b)（2014 年 2 月）条款中明确的权利。

商标信息

NetApp、NetApp 标识和 <http://www.netapp.com/TM> 上所列的商标是 NetApp, Inc. 的商标。其他公司和产品名称可能是其各自所有者的商标。