



购买许可证 ONTAP Select

NetApp
May 07, 2026

目录

购买许可证	1
购买 ONTAP Select 许可证时的工作流程	1
容量层	3
调整 ONTAP Select Capacity Tiers 许可证大小的注意事项	3
获取 ONTAP Select Capacity Tier 许可证	4
容量池	4
调整 ONTAP Select Capacity Pools 许可证大小的注意事项	4
获取 ONTAP Select Capacity Pool 许可证	5

购买许可证

购买 **ONTAP Select** 许可证时的工作流程

以下工作流程说明了为 ONTAP Select 部署购买和应用许可证的过程。购买许可证时，必须选择许可模式和存储容量。

具体流程取决于您使用的是 Capacity Tier 还是 Capacity Pool 许可证：

九位数许可证序列号

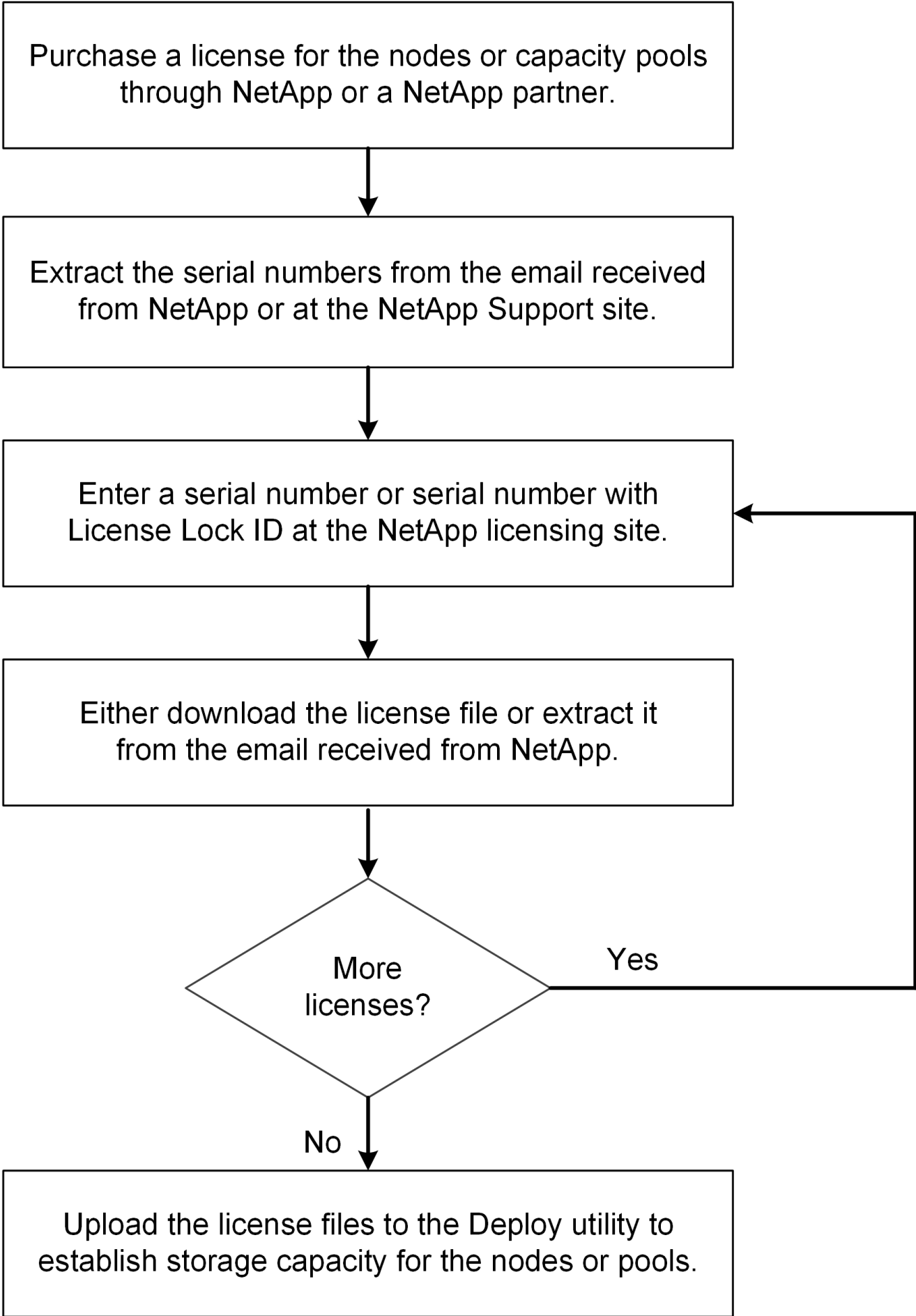
序列号适用于节点（Capacity Tiers）或存储池（Capacity Pools）

许可证锁定 ID

使用容量池许可证时，您必须具有 Deploy 实例的许可证锁定 ID

许可网站

您可以在不同的网站上获得 Capacity Tier 和 Capacity Pool 许可证



下一步是什么？

了解确定 ONTAP Select 许可证大小的注意事项：

- ["Capacity Tiers 许可证"](#)
- ["Capacity Pools 许可证"](#)

相关信息

["了解有关管理 ONTAP Select 许可证的信息"](#)

容量层

调整 ONTAP Select Capacity Tiers 许可证大小的注意事项

Capacity Tiers 许可证基于每个 ONTAP Select 节点管理的基础磁盘容量，而不是节点、HA 对或群集的可用容量。每个 Capacity Tiers 许可证都分配给指定容量的单个节点序列号，并需要随附的支持合同。

Capacity Tiers 许可证的许可容量以完整 TB 为单位，最少为 1 TB。您可以通过将可用空间量乘以开销系数来计算许可容量。单节点和多节点（基于 HA 对）集群之间的开销系数不同：

- 单节点集群的开销系数为 1.13
- 多节点集群的开销系数为 2.67

根据可用空间计算许可容量，以确保您有足够的空间进行部署。

问题描述	单节点	HA 对
可用空间	10 TB	每个节点 5 TB，HA 对 10 TB
已获许可的空间	12 TB (10 x 1.13 = 11.3，四舍五入到下一个完整 TB)	两个 14 TB 许可证 (5 x 2.67 = 13.35，四舍五入到下一个完整 TB)
每个节点的最大可用空间 注意：每个节点或 HA 对的最大托管空间为 400 TB	353 TB (400 / 1.13)	HA 对中的每个节点： <ul style="list-style-type: none">• 149 TB (400 / 2.67) 在多节点集群中每个 HA 对： <ul style="list-style-type: none">• 双节点：298 TB (2 x 149)• 四节点：596 TB (4 x 149)• 六节点：894 TB (6 x 149)• 八节点：1,192 TB (8 x 149)• 十节点：1,490 TB (10 x 149)• 十二节点：1,788 TB (12 x 149)

下一步

获取 ONTAP Select Capacity Tier 许可证

使用容量层许可时，需要为每个 ONTAP Select 节点获取许可证文件。许可证文件定义节点的存储容量，并通过 NetApp 分配的唯一九位序列号锁定到节点。

开始之前

- 您必须拥有由 NetApp 分配给 ONTAP Select 节点的九位许可证序列号。
- 在获取许可证文件之前，您应至少在采购订单的发货日期后等待 24 小时。
- 您已审阅 "调整 Capacity Tiers 许可证规模的注意事项"。

关于此任务

必须为每个需要 Capacity Tiers 许可证的 ONTAP Select 节点执行此任务。

步骤

1. "访问 ONTAP Select 许可网站"。
2. 请使用您的 NetApp 帐户凭据 Sign in。
3. 在 **License Generator** 页面上，从下拉框中选择所需的许可证产品。
4. 填写 **License Generator** 页面上的其余字段，包括 **Product Serial #**。

"产品序列号"是 ONTAP Select 节点的序列号。

5. 选择 **Submit**。
6. 验证请求后，为许可证选择交付方法。

您可以选择 **Download License** 或 **Email License**。

7. 确认您已根据您的交付方式收到许可证文件。

完成后

您必须将许可证文件上传到 Deploy 管理实用程序，然后才能将其应用于 ONTAP Select 节点。

容量池

调整 ONTAP Select Capacity Pools 许可证大小的注意事项

Capacity Pool 许可证的许可容量为全 TB 量，至少为 2 TB。您可以通过将可用空间量乘以开销系数来计算许可容量。单节点和多节点（基于 HA 对）集群之间的开销系数不同：

- 单节点集群的开销系数为 1.13
- 多节点集群的开销系数为 2.67

您需要根据可用空间计算许可容量，以确保有足够的空间进行部署。

问题描述	单节点	HA 对或 HA 对和单节点混合
可用空间	20 TB	每个单节点集群 10 TB，HA 对 20 TB
已获许可的空间	23 TB (20 x 1.13 = 22.6，四舍五入到下一个完整 TB)	54 TB (20 x 2.67 = 53.4，四舍五入到下一个完整 TB)
每个节点的最大可用空间 注意：每个节点或 HA 对的最大托管空间为 400 TB	353 TB (400 / 1.13)	集群中每个单节点： 149 TB (400 / 2.67) 集群中每个 HA 对： 298 TB (2 x 149)

下一步

["获取 ONTAP Select 的容量池许可证"](#)

获取 ONTAP Select Capacity Pool 许可证

您必须为 ONTAP Select 节点使用的每个容量池获取许可证文件。许可证文件定义了池的存储容量和过期时间。它通过 NetApp 分配的唯一许可证序列号和与 Deploy 实例关联的许可证锁定 ID 的组合锁定到许可证管理器。

开始之前

- 您必须拥有由 NetApp 分配给容量池的九位许可证序列号。
- 在获取许可证文件之前，您应至少在采购订单的发货日期后等待 24 小时。
- 您已审阅 ["调整 Capacity Pools 许可证大小的注意事项"](#)。

关于此任务

必须为 ONTAP Select 节点使用的每个容量池执行此任务。

步骤

1. 登录到 ["NetApp 支持站点"](#)。
2. 选择 **Systems > Software Licenses**。
3. 为容量池键入许可证序列号，然后选择 **Go!**。
4. 在许可证详细信息页面上，导航到 **Product Details** 列。
5. 在相应的行中选择 获取 **NetApp** 许可证文件。
6. 键入 ONTAP Select Deploy 实例的许可证锁定 ID，然后选择 **Submit**。
7. 选择适当的交付方式，然后选择 **Submit**。
8. 在派送确认窗口中选择 确定。

完成后

您必须先将许可证文件上传到 Deploy 管理实用程序，然后 ONTAP Select 节点才能使用 Capacity Pool。

版权信息

版权所有 © 2026 NetApp, Inc.。保留所有权利。中国印刷。未经版权所有者事先书面许可，本档中受版权保护的任何部分不得以任何形式或通过任何手段（图片、电子或机械方式，包括影印、录音、录像或存储在电子检索系统中）进行复制。

从受版权保护的 NetApp 资料派生的软件受以下许可和免责声明的约束：

本软件由 NetApp 按“原样”提供，不含任何明示或暗示担保，包括但不限于适销性以及针对特定用途的适用性的隐含担保，特此声明不承担任何责任。在任何情况下，对于因使用本软件而以任何方式造成的任何直接性、间接性、偶然性、特殊性、惩罚性或后果性损失（包括但不限于购买替代商品或服务；使用、数据或利润方面的损失；或者业务中断），无论原因如何以及基于何种责任理论，无论出于合同、严格责任或侵权行为（包括疏忽或其他行为），NetApp 均不承担责任，即使已被告知存在上述损失的可能性。

NetApp 保留在不另行通知的情况下随时对本文档所述的任何产品进行更改的权利。除非 NetApp 以书面形式明确同意，否则 NetApp 不承担因使用本文档所述产品而产生的任何责任或义务。使用或购买本产品不表示获得 NetApp 的任何专利权、商标权或任何其他知识产权许可。

本手册中描述的产品可能受一项或多项美国专利、外国专利或正在申请的专利的保护。

有限权利说明：政府使用、复制或公开本文档受 DFARS 252.227-7013（2014 年 2 月）和 FAR 52.227-19（2007 年 12 月）中“技术数据权利 — 非商用”条款第 (b)(3) 条规定的限制条件的约束。

本文档中所含数据与商业产品和/或商业服务（定义见 FAR 2.101）相关，属于 NetApp, Inc. 的专有信息。根据本协议提供的所有 NetApp 技术数据和计算机软件具有商业性质，并完全由私人出资开发。美国政府对这些数据的使用权具有非排他性、全球性、受限且不可撤销的许可，该许可既不可转让，也不可再许可，但仅限在与交付数据所依据的美国政府合同有关且受合同支持的情况下使用。除本文档规定的情形外，未经 NetApp, Inc. 事先书面批准，不得使用、披露、复制、修改、操作或显示这些数据。美国政府对国防部的授权仅限于 DFARS 的第 252.227-7015(b)（2014 年 2 月）条款中明确的权利。

商标信息

NetApp、NetApp 标识和 <http://www.netapp.com/TM> 上所列的商标是 NetApp, Inc. 的商标。其他公司和产品名称可能是其各自所有者的商标。