



安装和配置所需的软件组件 Snap Creator Framework

NetApp
January 20, 2026

This PDF was generated from https://docs.netapp.com/zh-cn/snap-creator-framework/sap-hana-ops/concept_setup_assumptions_in_this_guide.html on January 20, 2026. Always check docs.netapp.com for the latest.

目录

- 安装和配置所需的软件组件 1
 - 本指南中的设置假设 2
 - 与集群模式 Data ONTAP 结合使用的设置 3

安装和配置所需的软件组件

对于使用 Snap Creator Framework 和 SAP HANA 插件的 SAP HANA 备份和还原解决方案，您需要安装 Snap Creator 软件组件和 SAP HANA hdbsql. 客户端软件。

您无需单独安装此插件。它会随代理一起安装。

1. 在与安装 Snap Creator 的主机共享网络连接的主机上安装 Snap Creator 服务器。
2. 在与 Snap Creator 服务器主机共享网络连接的主机上安装 Snap Creator 代理。
 - 在单个 SAP HANA 节点环境中，在数据库主机上安装代理。或者，也可以将代理安装在与数据库主机和 Snap Creator 服务器主机具有网络连接的另一台主机上。
 - 在多节点 SAP HANA 环境中，不应在数据库主机上安装代理；需要将代理安装在与数据库主机和 Snap Creator 服务器主机具有网络连接的单独主机上。
3. 在安装 Snap Creator 代理的主机上安装 SAP HANA hdbsql. 客户端软件。

配置通过此主机管理的 SAP HANA 节点的用户存储密钥。

```
mgmtsrv01:/sapcd/HANA_SP5/DATA_UNITS/HDB_CLIENT_LINUXINTEL # ./hdbinst

SAP HANA Database Client installation kit detected.

SAP HANA Database Installation Manager - Client Installation
1.00.46.371989
*****
***

Enter Installation Path [/usr/sap/hdbclient32]:
Checking installation...
Installing and configuring required software components | 13
Preparing package "Product Manifest"...
Preparing package "SQLDBC"...
Preparing package "ODBC"...
Preparing package "JDBC"...
Preparing package "Client Installer"...
Installing SAP HANA Database Client to /usr/sap/hdbclient32...
Installing package 'Product Manifest' ...
Installing package 'SQLDBC' ...
Installing package 'ODBC' ...
Installing package 'JDBC' ...
Installing package 'Client Installer' ...
Installation done
Log file written to '/var/tmp/hdb_client_2013-07-05_11.38.17/hdbinst_client.log'
mgmtsrv01:/sapcd/HANA_SP5/DATA_UNITS/HDB_CLIENT_LINUXINTEL #
```

本指南中的设置假设

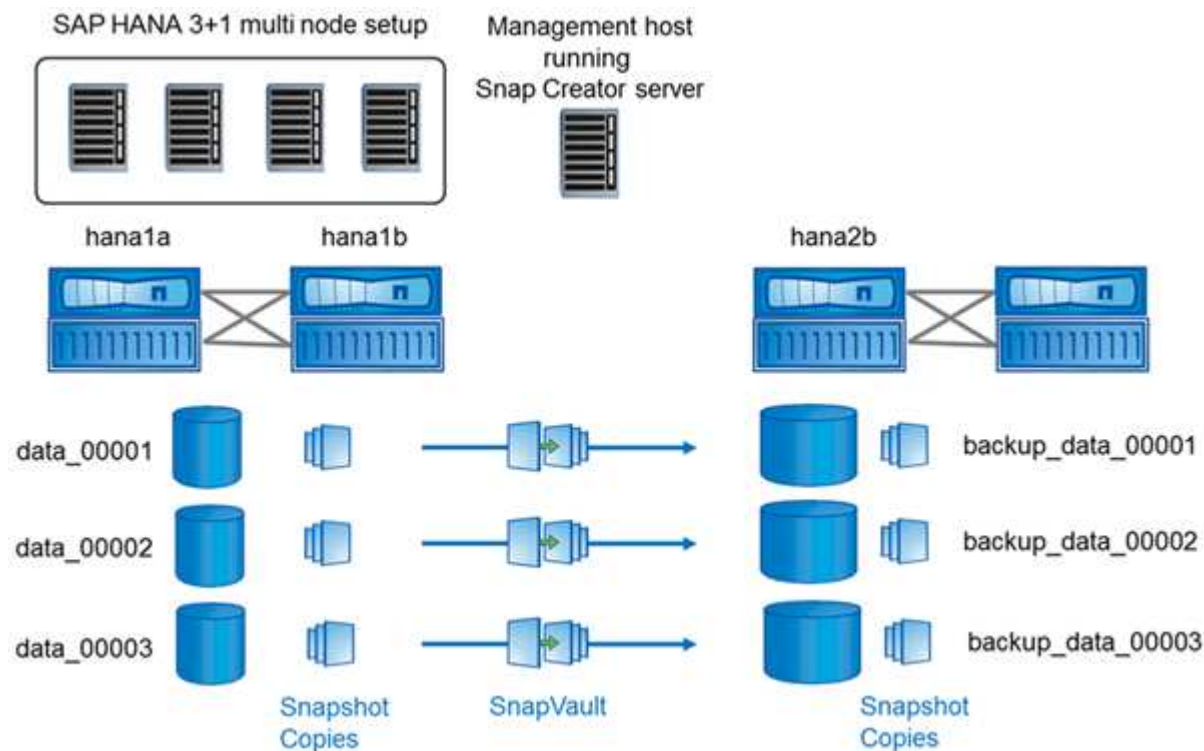
虽然典型的 Snap Creator 安装假定服务器安装在一台主机上，而代理安装在另一台主机上，但本指南中使用的设置基于 SAP HANA 多节点设备。

在此配置中，SAP HANA 数据库在 3+1 数据库节点配置上运行，所有 Snap Creator 软件组件（服务器，代理和插件）安装在同一主机上。

此设置中使用的 NetApp 存储系统正在运行 7- 模式 Data ONTAP。存储层上使用一个高可用性（HA）控制器对。三个 SAP HANA 数据库节点的数据和日志卷会分布到两个存储控制器。在示例设置中，另一个 HA 控制器对的一个存储控制器将用作二级存储。每个数据卷都会复制到二级存储上的一个专用备份卷。备份卷的大小取决于要保留在二级存储上的备份数量。

此处所述的所有 Snap Creator 和 SAP HANA Studio 操作对于运行集群模式 Data ONTAP 的存储系统均相同。但是，存储系统上的初始 SnapVault 配置以及需要直接在存储上执行的所有 SnapVault 命令与集群模式 Data ONTAP 不同。本指南重点介绍了这些差异。

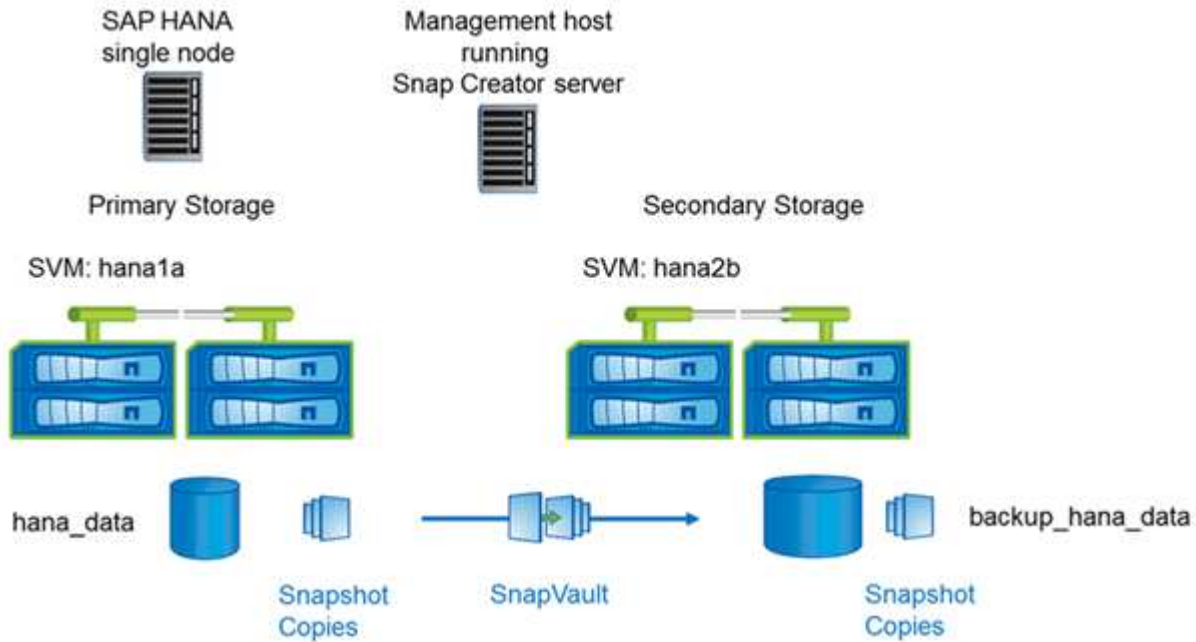
下图显示了主存储上的数据卷以及二级存储的复制路径：



必须在二级存储控制器上创建需要备份的所有卷。在此示例中，在二级存储控制器上创建了卷 backup_data_00001， backup_data_00002 和 backup_data_00003。

与集群模式 Data ONTAP 结合使用的设置

下图显示了集群模式 Data ONTAP 所使用的设置。此设置基于单节点 SAP HANA 配置，其中包含 Storage Virtual Machine （SVM）和卷名称，如下图所示。



在集群模式 Data ONTAP 和 7- 模式 Data ONTAP 中，准备，启动，恢复和还原 SnapVault 操作的方式有所不同。本指南的相应章节将介绍这些差异。

版权信息

版权所有 © 2026 NetApp, Inc.。保留所有权利。中国印刷。未经版权所有者事先书面许可，本文档中受版权保护的任何部分不得以任何形式或通过任何手段（图片、电子或机械方式，包括影印、录音、录像或存储在电子检索系统中）进行复制。

从受版权保护的 NetApp 资料派生的软件受以下许可和免责声明的约束：

本软件由 NetApp 按“原样”提供，不含任何明示或暗示担保，包括但不限于适销性以及针对特定用途的适用性的隐含担保，特此声明不承担任何责任。在任何情况下，对于因使用本软件而以任何方式造成的任何直接性、间接性、偶然性、特殊性、惩罚性或后果性损失（包括但不限于购买替代商品或服务；使用、数据或利润方面的损失；或者业务中断），无论原因如何以及基于何种责任理论，无论出于合同、严格责任或侵权行为（包括疏忽或其他行为），NetApp 均不承担责任，即使已被告知存在上述损失的可能性。

NetApp 保留在不另行通知的情况下随时对本文档所述的任何产品进行更改的权利。除非 NetApp 以书面形式明确同意，否则 NetApp 不承担因使用本文档所述产品而产生的任何责任或义务。使用或购买本产品不表示获得 NetApp 的任何专利权、商标权或任何其他知识产权许可。

本手册中描述的产品可能受一项或多项美国专利、外国专利或正在申请的专利的保护。

有限权利说明：政府使用、复制或公开本文档受 DFARS 252.227-7013（2014 年 2 月）和 FAR 52.227-19（2007 年 12 月）中“技术数据权利 — 非商用”条款第 (b)(3) 条规定的限制条件的约束。

本文档中所含数据与商业产品和/或商业服务（定义见 FAR 2.101）相关，属于 NetApp, Inc. 的专有信息。根据本协议提供的所有 NetApp 技术数据和计算机软件具有商业性质，并完全由私人出资开发。美国政府对这些数据的使用权具有非排他性、全球性、受限且不可撤销的许可，该许可既不可转让，也不可再许可，但仅限在与交付数据所依据的美国政府合同有关且受合同支持的情况下使用。除本文档规定的情形外，未经 NetApp, Inc. 事先书面批准，不得使用、披露、复制、修改、操作或显示这些数据。美国政府对国防部的授权仅限于 DFARS 的第 252.227-7015(b)（2014 年 2 月）条款中明确的权利。

商标信息

NetApp、NetApp 标识和 <http://www.netapp.com/TM> 上所列的商标是 NetApp, Inc. 的商标。其他公司和产品名称可能是其各自所有者的商标。