



## 圖表和圖表的類型

### StorageGRID 11.5

NetApp  
April 11, 2024

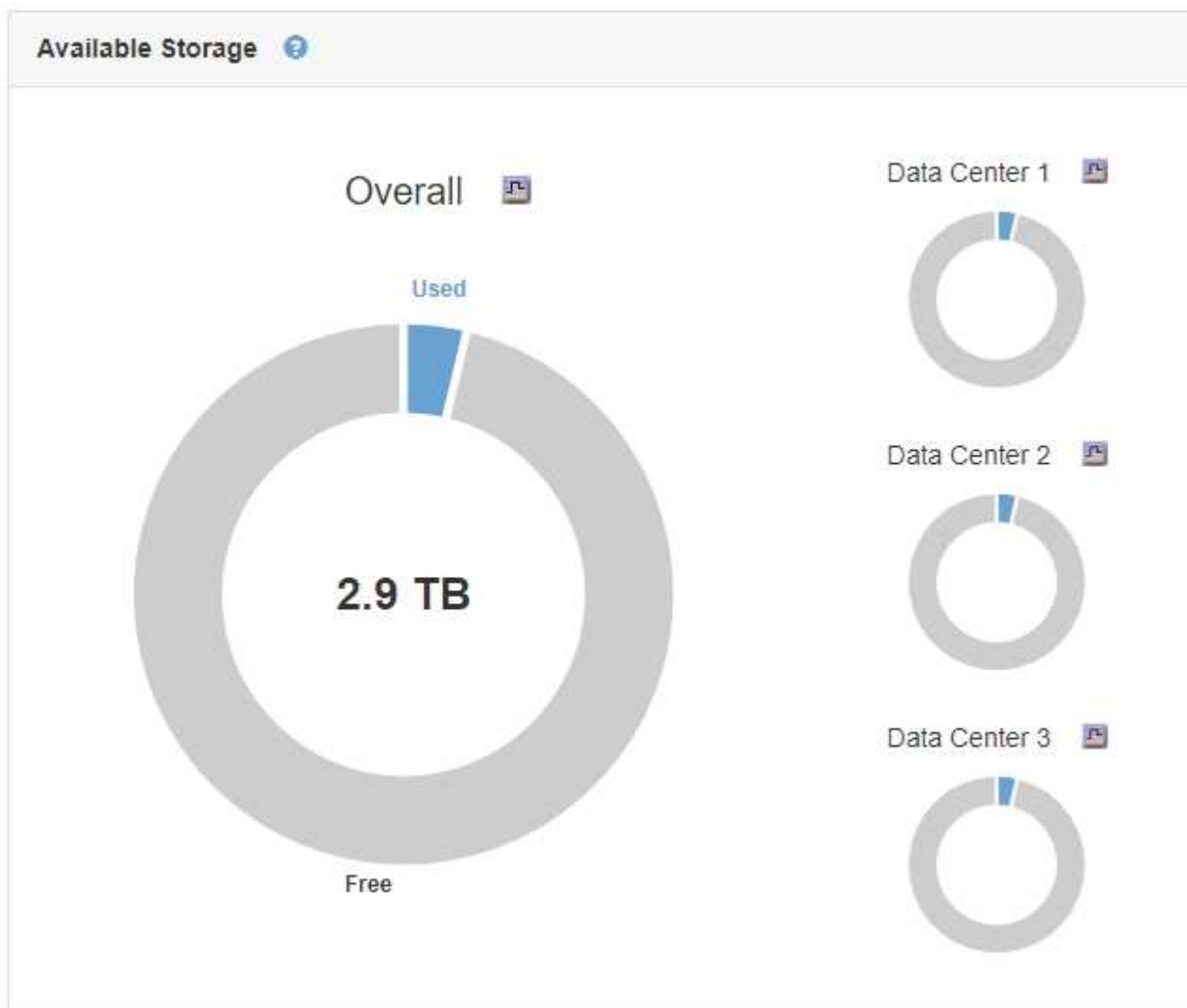
# 目錄

圖表和圖表的類型.....	1
圖表圖例.....	5

# 圖表和圖表的類型

圖表摘要說明特定StorageGRID 的功能性指標和屬性的價值。

Grid Manager儀表板包含圓形圖（環圈圖）、可摘要列出網格和每個站台可用的儲存設備。



租戶管理程式儀表板上的儲存使用面板會顯示下列項目：

- 租戶最大的貯體（S3）或容器（Swift）清單
- 代表最大桶或容器之相對大小的長條圖
- 已用空間總量、如果已設定配額、則會顯示剩餘空間的數量和百分比

# Dashboard

**16** Buckets  
View buckets

**2** Platform services endpoints  
View endpoints

**0** Groups  
View groups

**1** User  
View users

## Storage usage ?

6.5 TB of 7.2 TB used

0.7 TB (10.1%) remaining




Bucket name	Space used	Number of objects
Bucket-15	969.2 GB	913,425
Bucket-04	937.2 GB	576,806
Bucket-13	815.2 GB	957,389
Bucket-06	812.5 GB	193,843
Bucket-10	473.9 GB	583,245
Bucket-03	403.2 GB	981,226
Bucket-07	362.5 GB	420,726
Bucket-05	294.4 GB	785,190
8 other buckets	1.4 TB	3,007,036

## Total objects

8,418,886  
objects

## Tenant details

Name Human Resources  
ID 4955 9096 9804 4285 4354

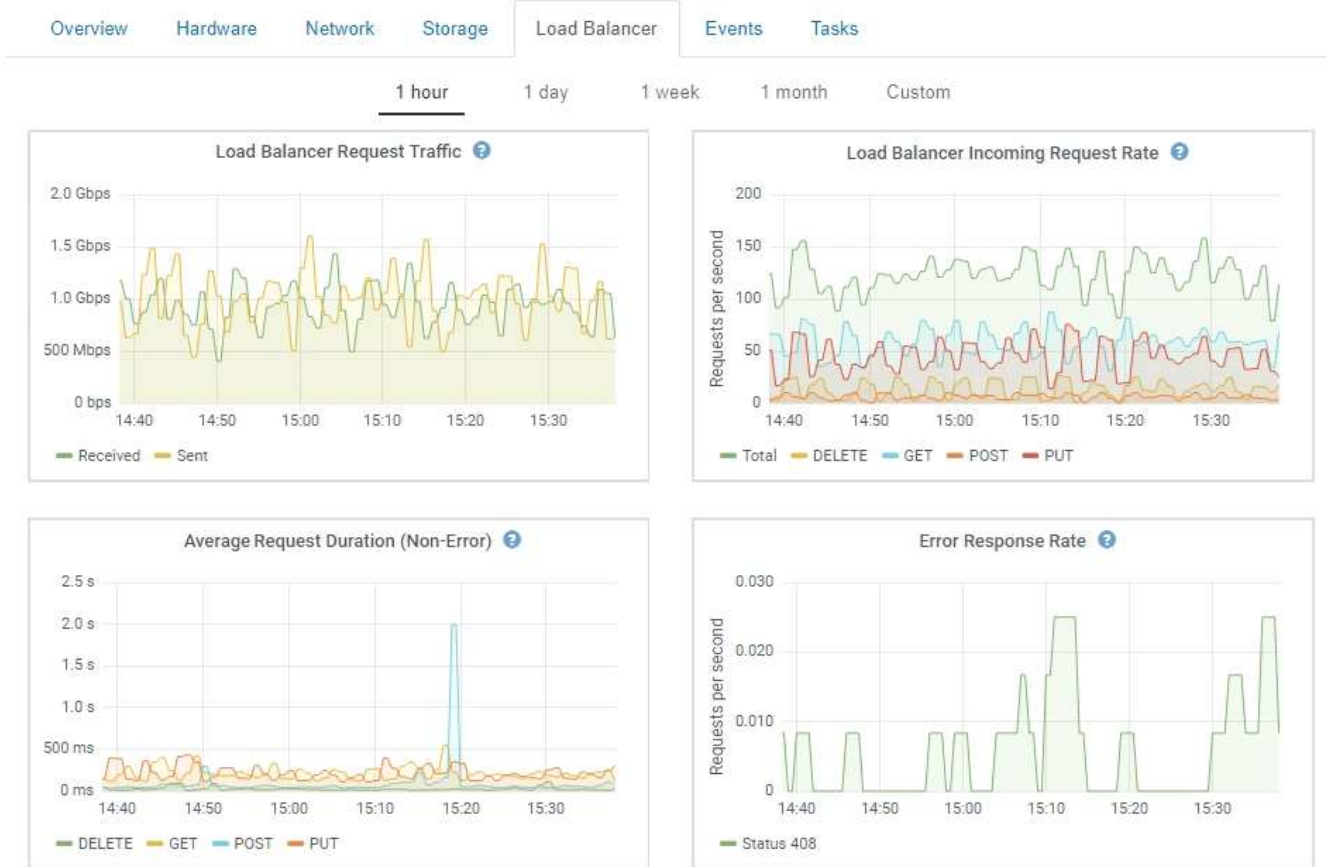
 View the instructions for Tenant Manager.

[Go to documentation](#)

此外、StorageGRID 可從節點頁面和\*支援\*>\*工具\*>\*網絡拓撲\*頁面、取得顯示隨著時間而改變的各項指標和屬性圖表。

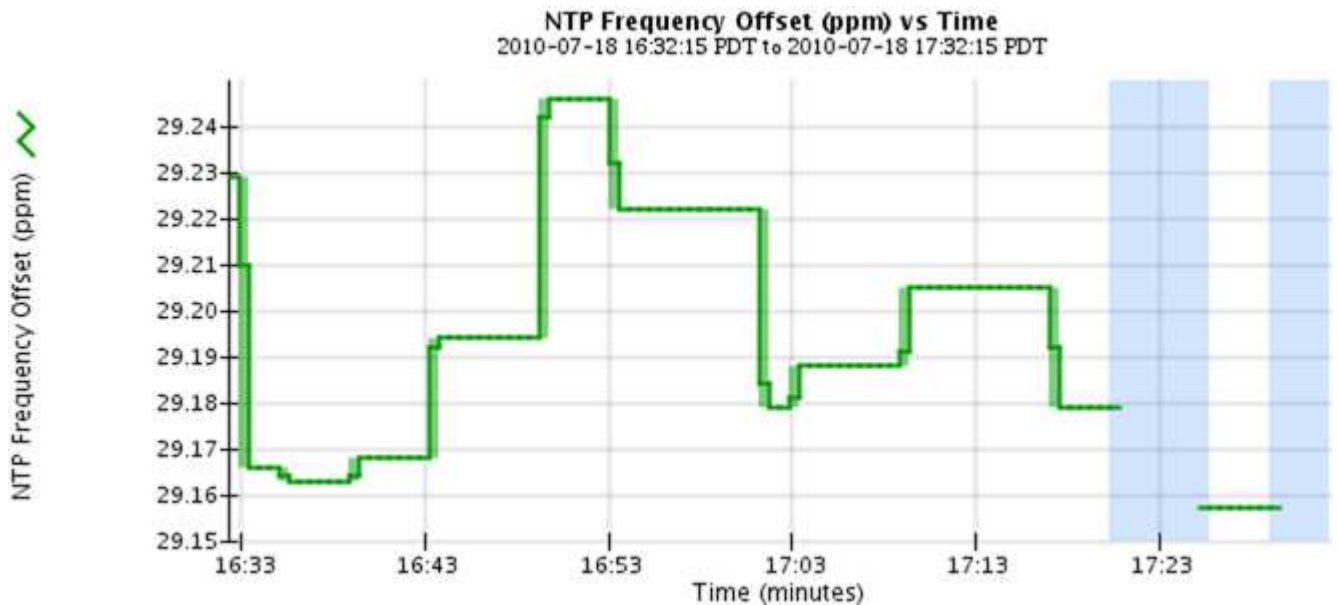
圖形有四種類型：

- \* Grafana圖表\*：如節點頁面所示、Grafana圖表可用來繪製Prometheus測量數據的值。例如、管理節點的\*節點\*>\*負載平衡器\*索引標籤包含四個Grafana圖表。



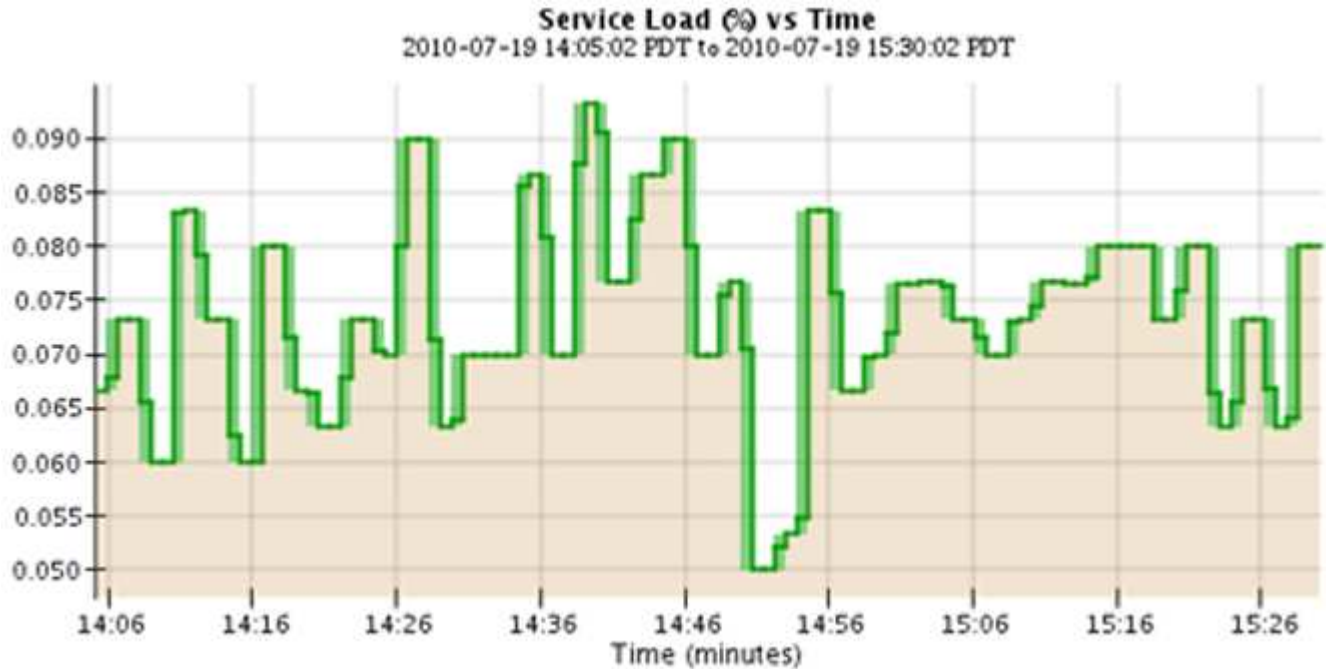
Grafana圖表也包含在預先建置的儀表板上、您可從\*支援>\*工具\*>\*指標\*頁面取得。


- 折線圖：可從「節點」頁面及「支援>\*工具\*>\*網格拓撲\*」頁面取得（按一下圖表圖示 在資料值之後）、使用線路圖來繪製StorageGRID 具有單位值的各種屬性值（例如NTP頻率偏移、以百萬分之一為單位）。隨著時間推移、數值的變更會以一般資料時間間隔（資料箱）來繪製。

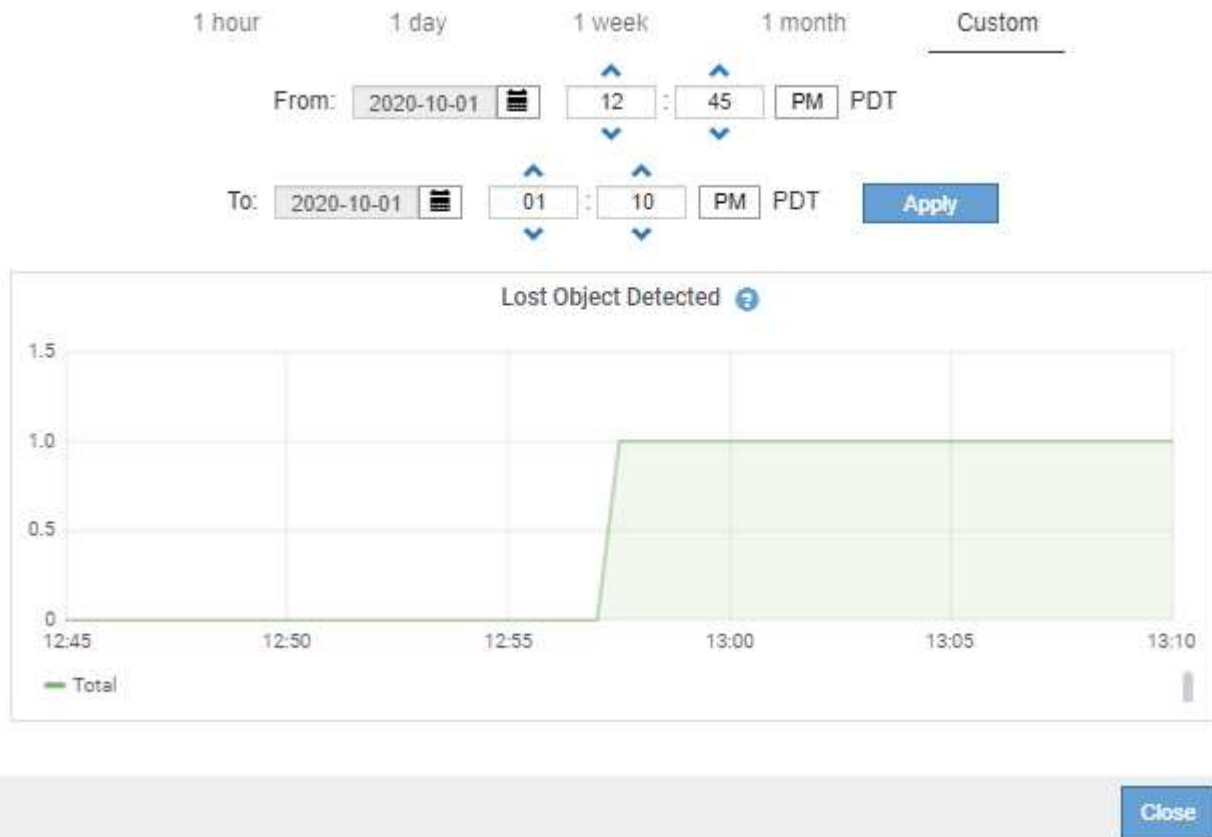



- 區域圖：可從「節點」頁面及「支援>\*工具\*>\*網格拓撲\*」頁面取得（按一下圖表圖示 在資料值之後）、

區域圖會用來繪製體積屬性數量、例如物件數或服務負載值。區域圖類似於線圖、但在線下方會加上淺褐色陰影。隨著時間推移、數值的變更會以一般資料時間間隔（資料箱）來繪製。



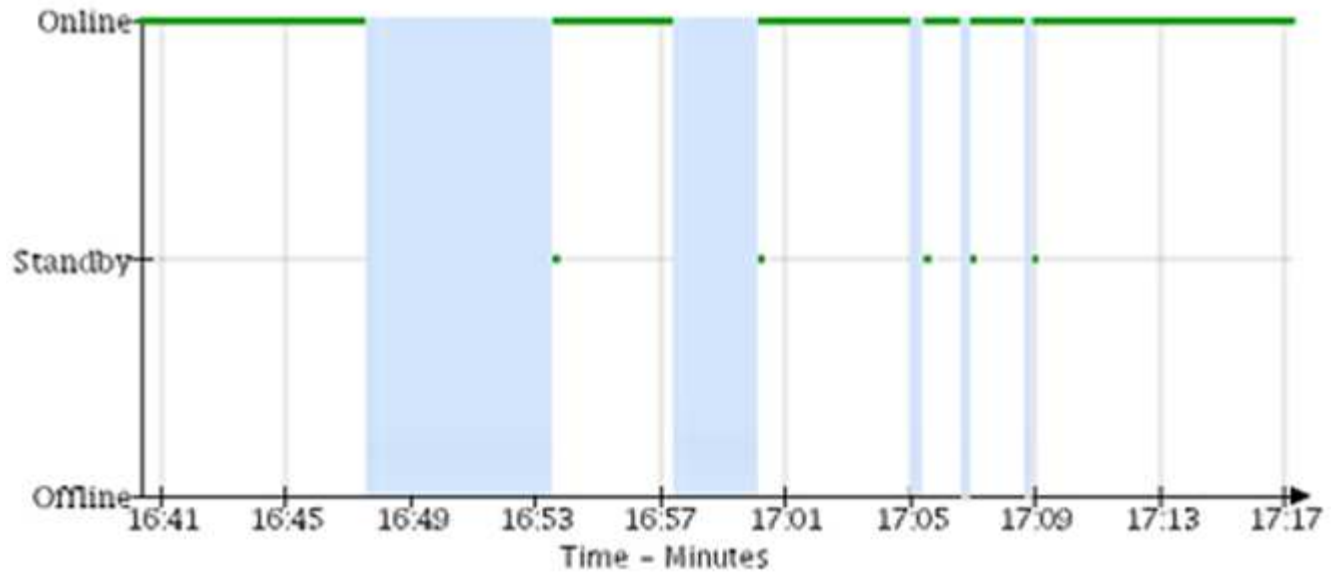
- 有些圖表會以不同類型的圖表圖示表示  並採用不同格式：



- 狀態圖：可從\*支援\*>\*工具\*>\*網絡拓撲\*頁面取得（按一下圖表圖示  在資料值之後）、狀態圖表會用來繪製屬性值、這些屬性值代表不同的狀態、例如線上、待命或離線的服務狀態。狀態圖表類似於線圖、但轉換是不連續的；也就是值會從一個狀態值跳到另一個狀態值。

## LDR State vs Time

2004-07-09 16:40:23 to 2004-07-09 17:17:11



相關資訊

["檢視節點頁面"](#)

["檢視Grid拓撲樹狀結構"](#)

["檢閱支援指標"](#)

## 圖表圖例

用來繪製圖表的線條和色彩具有特定意義。

範例	意義
	報告的屬性值會使用深綠色線來繪製。
	暗綠色線周圍的淺綠色陰影表示該時間範圍內的實際值各不相同、並已「合併」以加快繪圖速度。黑線代表加權平均值。淡綠色範圍代表出紙槽內的最大值和最小值。淺褐色陰影用於區域圖形、以指出體積資料。
	空白區域（未繪製資料）表示屬性值無法使用。背景可以是藍色、灰色或灰色與藍色的混合、視報告屬性的服務狀態而定。
	淺藍色陰影表示當時的部分或全部屬性值尚未確定、因為服務處於未知狀態、所以屬性並未報告值。

範例	意義
	灰色陰影表示當時的部分或全部屬性值並不知道、因為報告屬性的服務是以管理方式關閉。
	灰色與藍色陰影的混合表示當時的部分屬性值未確定（因為服務處於未知狀態）、而其他屬性值則不知道、因為報告屬性的服務因管理性關機而關閉。



## 版權資訊

Copyright © 2024 NetApp, Inc. 版權所有。台灣印製。非經版權所有人事先書面同意，不得將本受版權保護文件的任何部分以任何形式或任何方法（圖形、電子或機械）重製，包括影印、錄影、錄音或儲存至電子檢索系統中。

由 NetApp 版權資料衍伸之軟體必須遵守下列授權和免責聲明：

此軟體以 NETAPP「原樣」提供，不含任何明示或暗示的擔保，包括但不限於有關適售性或特定目的適用性之擔保，特此聲明。於任何情況下，就任何已造成或基於任何理論上責任之直接性、間接性、附隨性、特殊性、懲罰性或衍生性損害（包括但不限於替代商品或服務之採購；使用、資料或利潤上的損失；或企業營運中斷），無論是在使用此軟體時以任何方式所產生的契約、嚴格責任或侵權行為（包括疏忽或其他）等方面，NetApp 概不負責，即使已被告知有前述損害存在之可能性亦然。

NetApp 保留隨時變更本文所述之任何產品的權利，恕不另行通知。NetApp 不承擔因使用本文所述之產品而產生的責任或義務，除非明確經過 NetApp 書面同意。使用或購買此產品並不會在依據任何專利權、商標權或任何其他 NetApp 智慧財產權的情況下轉讓授權。

本手冊所述之產品受到一項（含）以上的美國專利、國外專利或申請中專利所保障。

有限權利說明：政府機關的使用、複製或公開揭露須受 DFARS 252.227-7013（2014 年 2 月）和 FAR 52.227-19（2007 年 12 月）中的「技術資料權利 - 非商業項目」條款 (b)(3) 小段所述之限制。

此處所含屬於商業產品和 / 或商業服務（如 FAR 2.101 所定義）的資料均為 NetApp, Inc. 所有。根據本協議提供的所有 NetApp 技術資料和電腦軟體皆屬於商業性質，並且完全由私人出資開發。美國政府對於該資料具有非專屬、非轉讓、非轉授權、全球性、有限且不可撤銷的使用權限，僅限於美國政府為傳輸此資料所訂合約所允許之範圍，並基於履行該合約之目的方可使用。除非本文另有規定，否則未經 NetApp Inc. 事前書面許可，不得逕行使用、揭露、重製、修改、履行或展示該資料。美國政府授予國防部之許可權利，僅適用於 DFARS 條款 252.227-7015(b)（2014 年 2 月）所述權利。

## 商標資訊

NETAPP、NETAPP 標誌及 <http://www.netapp.com/TM> 所列之標章均為 NetApp, Inc. 的商標。文中所涉及的所有其他公司或產品名稱，均為其各自所有者的商標，不得侵犯。